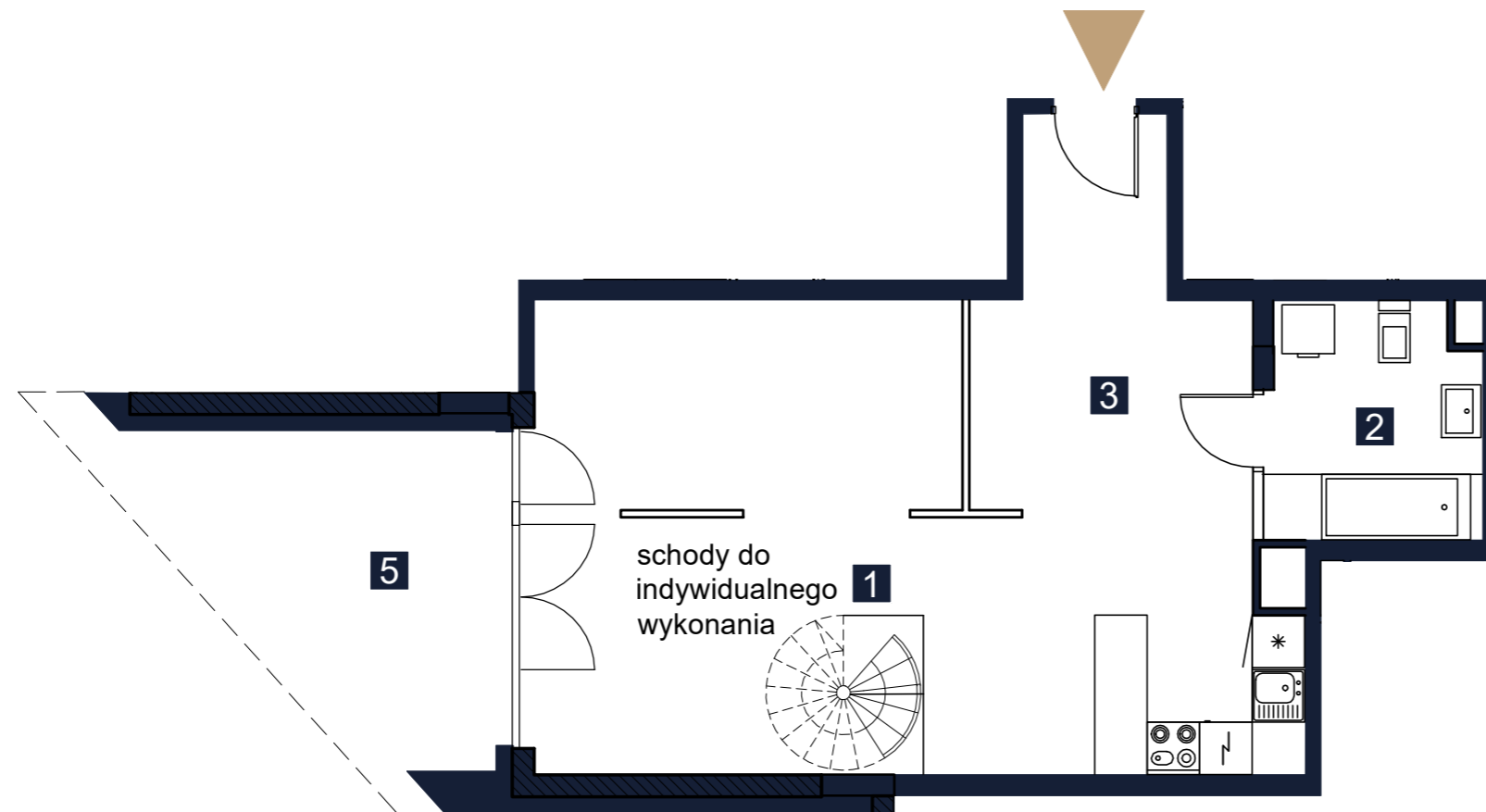
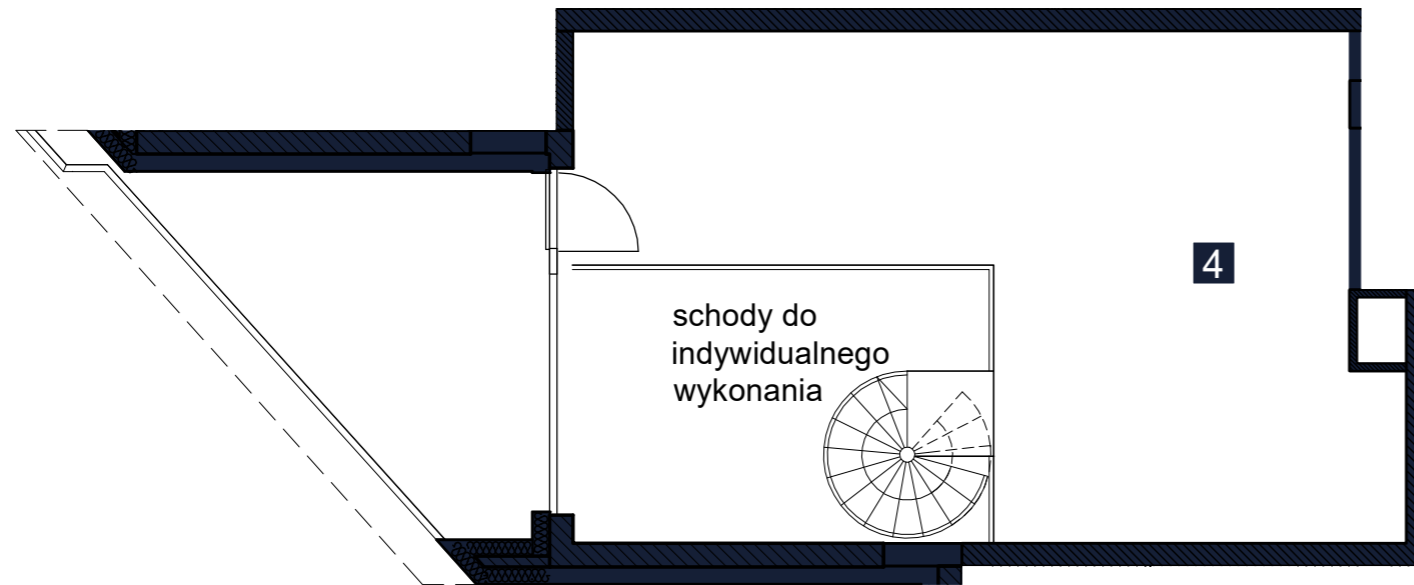
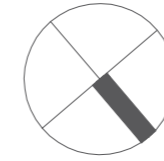


# Inwentaryzacja Powykonawcza

ul. prof. Janusza Groszkowskiego 22C  
w Zegrzu gmina Serock, powiat Legionowski



## LEGENDA

- ściany działowe z możliwością rearanżacji lub demontażu
- wejście do mieszkania



## UWAGI

- Powierzchnia lokalu obliczona została zgodnie z Polską Normą PN-ISO 9836, powołaną w rozporządzeniu Ministra Rozwoju z dnia 11 września 2020 roku z późniejszymi zmianami w sprawie szczegółowego zakresu i formy projektu budowlanego.
- Naruszenie elementów konstrukcyjnych jest zabronione.

Data wydania: 15.07.2024

OPRACOWAŁ: Rafał Kościeszka

SPRAWDZIŁ: inż. Marcin Gryczka



REZYDENCJA  
**ZEGRZE**

**LOKAL NR 54 (nr techniczny D118)**

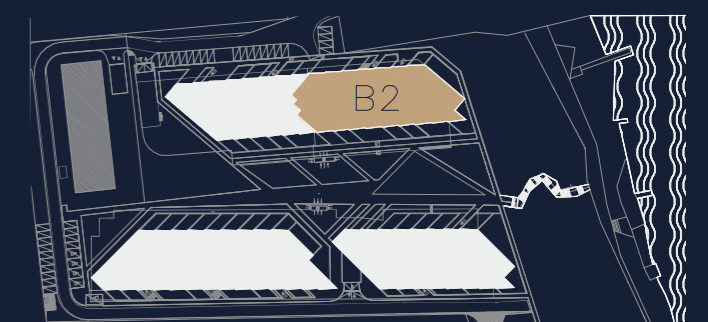
PIĘTRO/KONDYGNACJA 4/5

KLATKA B

1	SALON Z ANEKSEM	37,45 m <sup>2</sup>
2	ŁAZIENKA	6,34 m <sup>2</sup>
3	KORYTARZ	11,71 m <sup>2</sup>
4	ANTRESOLA	32,34 m <sup>2</sup>

POWIERZCHNIA UŻYTKOWA **87,84 m<sup>2</sup>**

5	LOGGIA	11,08 m <sup>2</sup>
---	--------	----------------------



Rezydencja Zegrze Sp. z o. o. Sp. K.



CHMIELEWSKI SKAŁA ARCHITEKCI