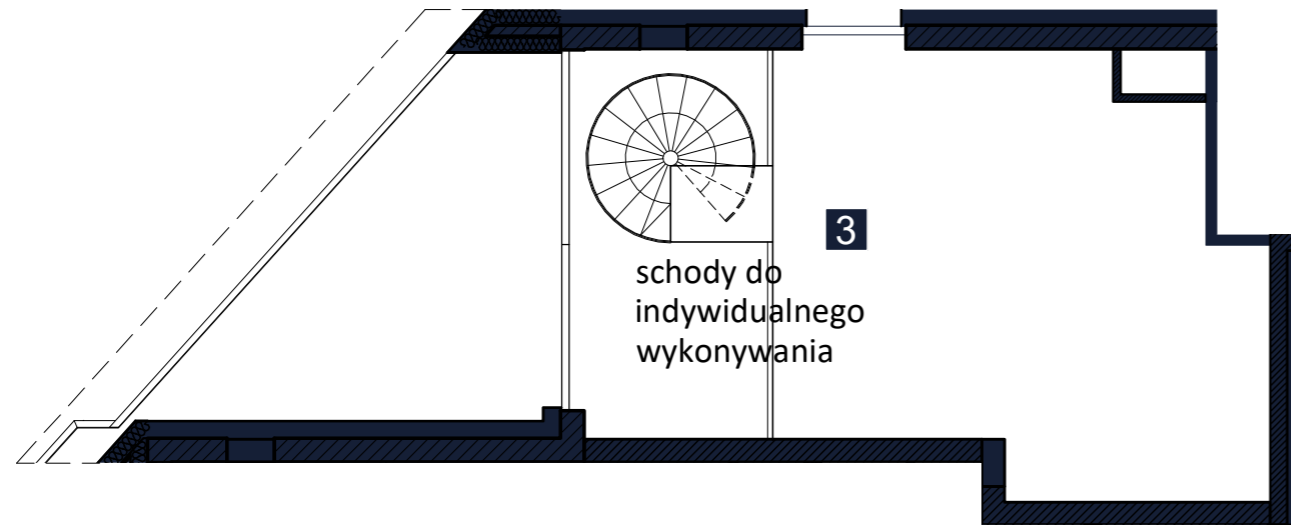
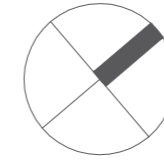
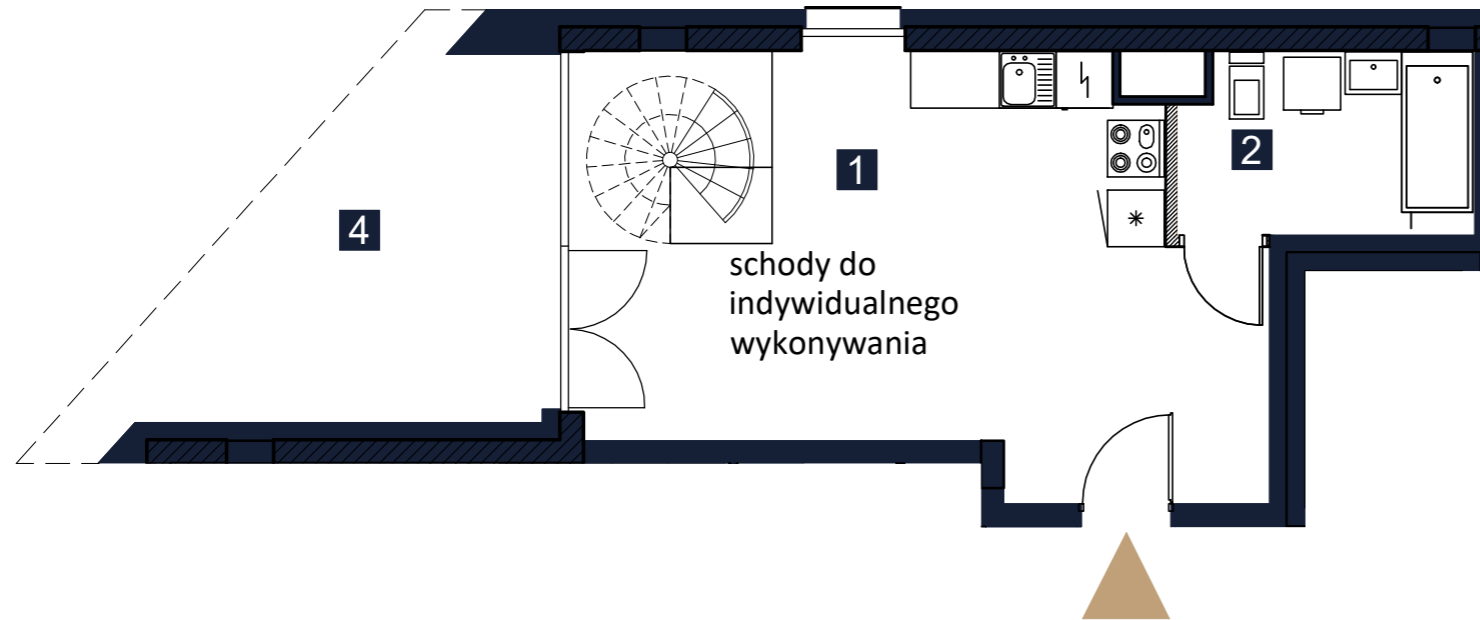


Inwentaryzacja Powykonawcza

ul. prof. Janusza Groszkowskiego 22B
w Zegrzu gmina Serock, powiat Legionowski



schody do
indywidualnego
wykonywania



schody do
indywidualnego
wykonywania

LEGENDA

- ściany działowe z możliwością rearanżacji lub demontażu
- wejście do mieszkania

1m 2m 3m 4m 5m

UWAGI

- Powierzchnia lokalu obliczona została zgodnie z Polską Normą PN-ISO 9836, powołaną w rozporządzeniu Ministra Rozwoju z dnia 11 września 2020 roku z późniejszymi zmianami w sprawie szczegółowego zakresu i formy projektu budowlanego.
- Naruszenie elementów konstrukcyjnych jest zabronione.

Data wydania: 15.07.2024

OPRACOWAŁ: Rafał Kościeszka

SPRAWDZIŁ: inż. Marcin Gryczka



REZYDENCJA
ZEGRZE

LOKAL NR 23 (nr techniczny A19)

PIĘTRO/KONDYGNACJA 4/5

KLATKA A

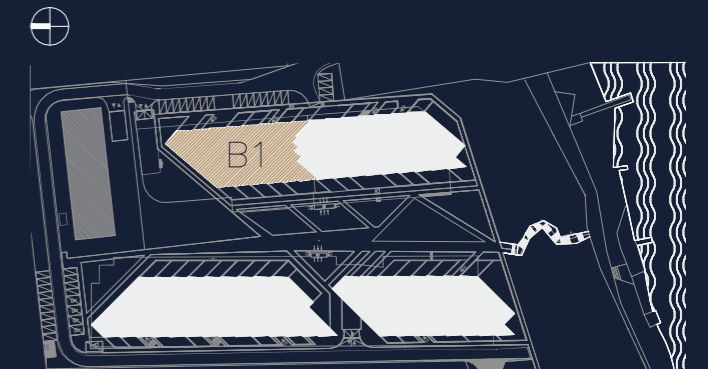
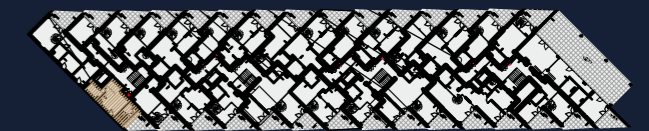
1 SALON Z ANEKSEM 29,44 m²

2 ŁAZIENKA 5,82 m²

3 ANTRESOLA 21,38 m²

POWIERZCHNIA UŻYTKOWA **56,64 m²**

4 LOGGIA 10,97 m²



Rezydencja Zegrze Sp. z o. o. Sp. K.



CHMIELEWSKI SKAŁA ARCHITEKCI