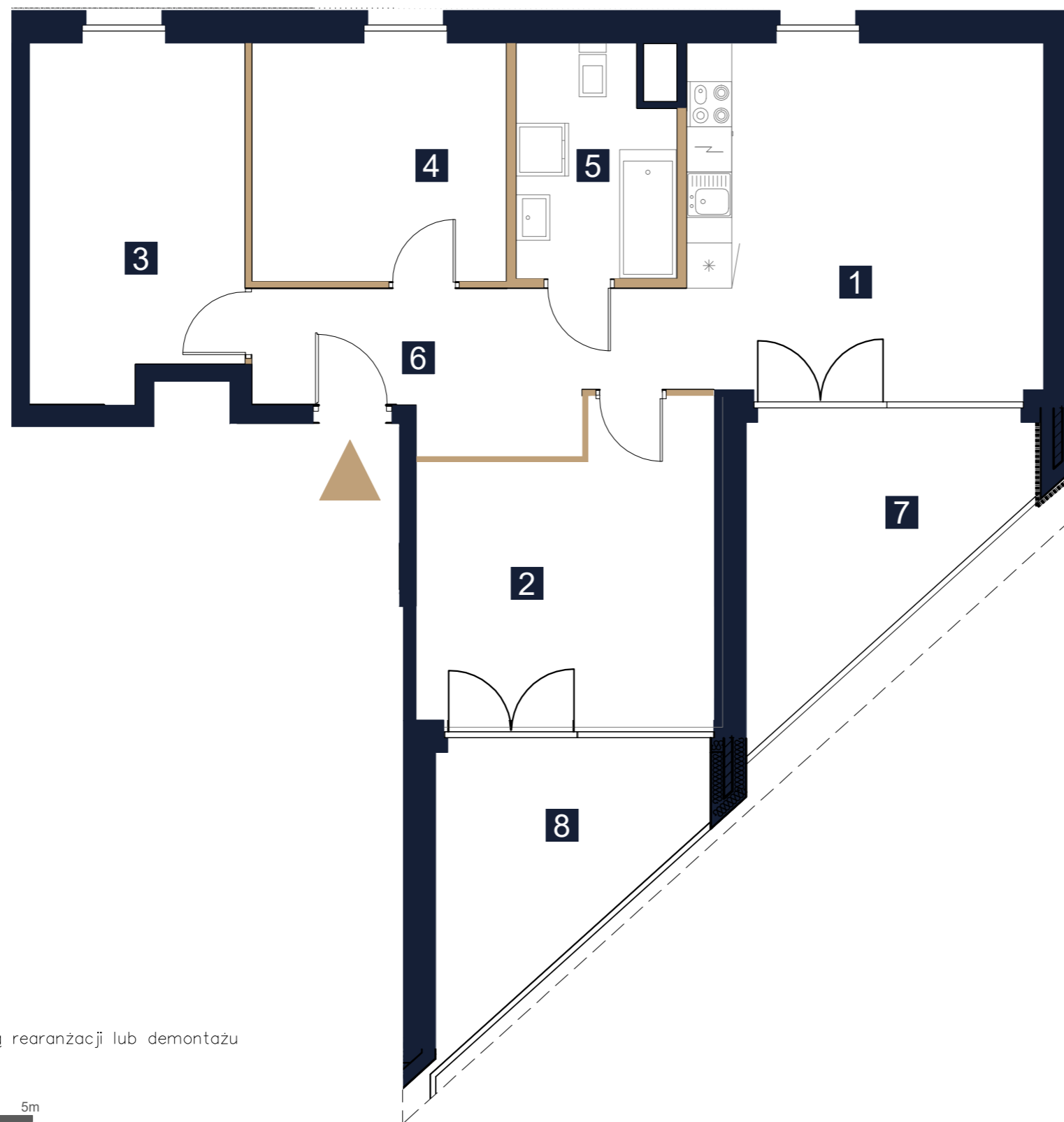
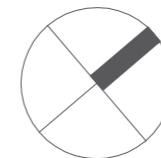


Inwentaryzacja Powykonawcza

ul. prof. Janusza Groszkowskiego 22B

w Zegrzu gmina Serock, powiat Legionowski



LEGENDA

- ściany działowe z możliwością rearanżacji lub demontażu
- wejście do mieszkania

1m 2m 3m 4m 5m

UWAGI

- Karta lokalu ma charakter wyłącznie poglądowy.– Powierzchnia lokalu obliczona została zgodnie z Polską Normą PN-ISO 9836, powołaną w rozporządzeniu Ministra Rozwoju z dnia 11 września 2020 roku z późniejszymi zmianami w sprawie szczegółowego zakresu i formy projektu budowlanego.
- Naruszenie elementów konstrukcyjnych jest zabronione

Data wydania: 15.07.2024

OPRACOWAŁ: Rafał Kościeszka

SPRAWDZIŁ: inż. Marcin Gryczka

GEODETA UPRAWNIENY
inż. Marcin Gryczka
dyplomat nr 20808

REZYDENCJA



ZEGRZE

LOKAL NR 14 (nr techniczny A18)

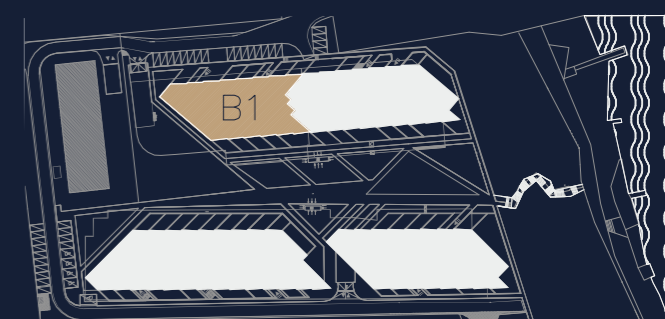
PIĘTRO/KONDYGNACJA 3/4

KLATKA A

1	SALON Z ANEKSEM	22,09 m ²
2	POKÓJ	15,38 m ²
3	POKÓJ	12,73 m ²
4	POKÓJ	10,49 m ²
5	ŁAZIENKA	6,14 m ²
6	KORYTARZ	9,82 m ²

POWIERZCHNIA UŻYTKOWA **76,65 m²**

7	LOGGIA 1	11,01 m ²
8	LOGGIA 2	9,85 m ²



Rezydencja Zegrze Sp. z o. o. Sp. K.



CHMIELEWSKI SKAŁA ARCHITEKCI