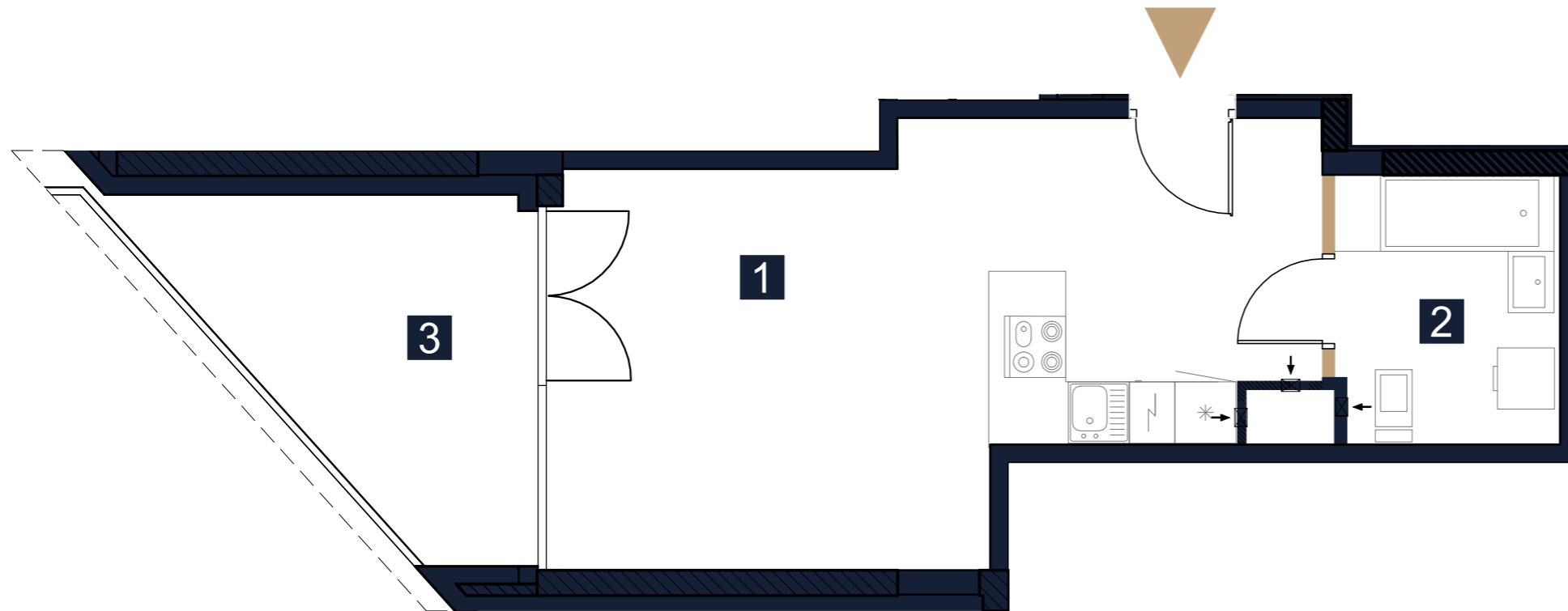
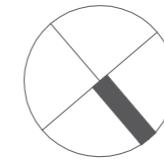


Inwentaryzacja Powykonawcza

ul. prof. Janusza Groszkowskiego 22C
w Zegrzu gmina Serock, powiat Legionowski



REZYDENCJA
ZEGRZE

LOKAL NR 37 (nr techniczny D99)

PIĘTRO/KONDYGNACJA 1/2

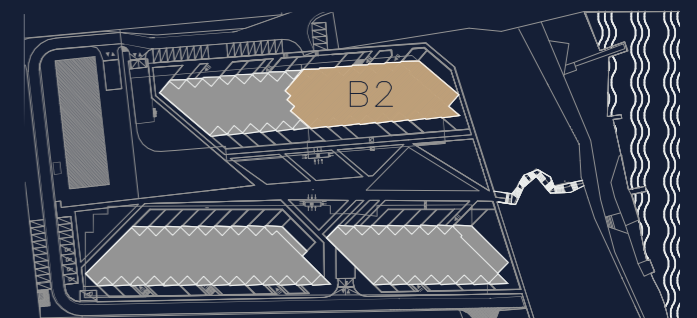
KLATKA B

1 SALON Z ANEKSEM 27,15 m²

2 ŁAZIENKA 5,64 m²

POWIERZCHNIA UŻYTKOWA **32,79 m²**

3 LOGGIA 9,92 m²



LEGENDA

ściany działowe z możliwością rearanżacji lub demontażu

wejście do mieszkania

1m 2m 3m 4m 5m

UWAGI

- Powierzchnia lokalu obliczona została zgodnie z Polską Normą PN-ISO 9836, powołaną w rozporządzeniu Ministra Rozwoju z dnia 11 września 2020 roku z późniejszymi zmianami w sprawie szczegółowego zakresu i formy projektu budowlanego.
- Naruszenie elementów konstrukcyjnych jest zabronione.

Data wydania: 15.07.2024

OPRACOWAŁ: Rafał Kościeszka

SPRAWDZIŁ: inż. Marcin Gryczka

GEODETA UPRAWNIENY
inż. Marcin Gryczka
dypl. nr 20808



Rezydencja Zegrze Sp. z o. o. Sp. K.



CHMIELEWSKI SKAŁA ARCHITEKCI