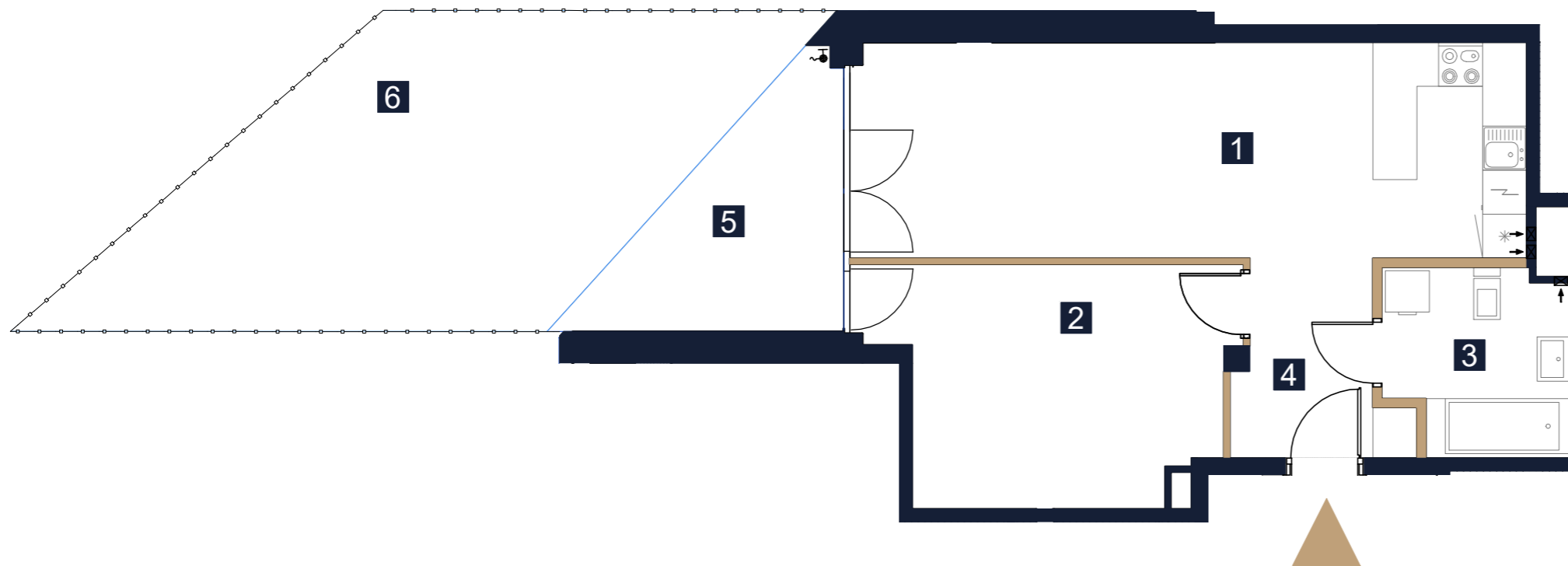
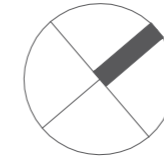


Inwentaryzacja Powykonawcza

ul. prof. Janusza Groszkowskiego 22C
w Zegrzu gmina Serock, powiat Legionowski



LEGENDA

- ściany działowe z możliwością rearanżacji lub demontażu
- wejście do mieszkania



UWAGI

- Powierzchnia lokalu obliczona została zgodnie z Polską Normą PN-ISO 9836, powołaną w rozporządzeniu Ministra Rozwoju z dnia 11 września 2020 roku z późniejszymi zmianami w sprawie szczegółowego zakresu i formy projektu budowlanego.
- Naruszenie elementów konstrukcyjnych jest zabronione.

Data wydania: 15.07.2024

OPRACOWAŁ: Rafał Kościeszka

SPRAWDZIŁ: inż. Marcin Gryczka



REZYDENCJA
ZEGRZE

LOKAL NR 33 (nr techniczny D95)

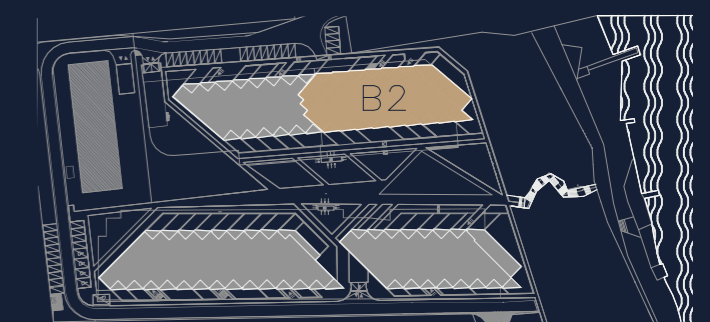
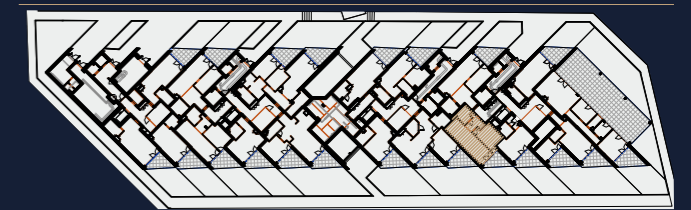
PIĘTRO/KONDYGNACJA PARTER/1

KLATKA B

1	SALON Z ANEKSEM	26,65 m ²
2	POKÓJ	14,55 m ²
3	ŁAZIENKA	5,89 m ²
4	KORYTARZ	5,20 m ²

POWIERZCHNIA UŻYTKOWA
52,29 m²

5	TARAS	8,52 m ²
6	OGRÓDEK	30,54 m ²



Rezydencja Zegrze Sp. z o. o. Sp. K.



CHMIELEWSKI SKAŁA ARCHITEKCI