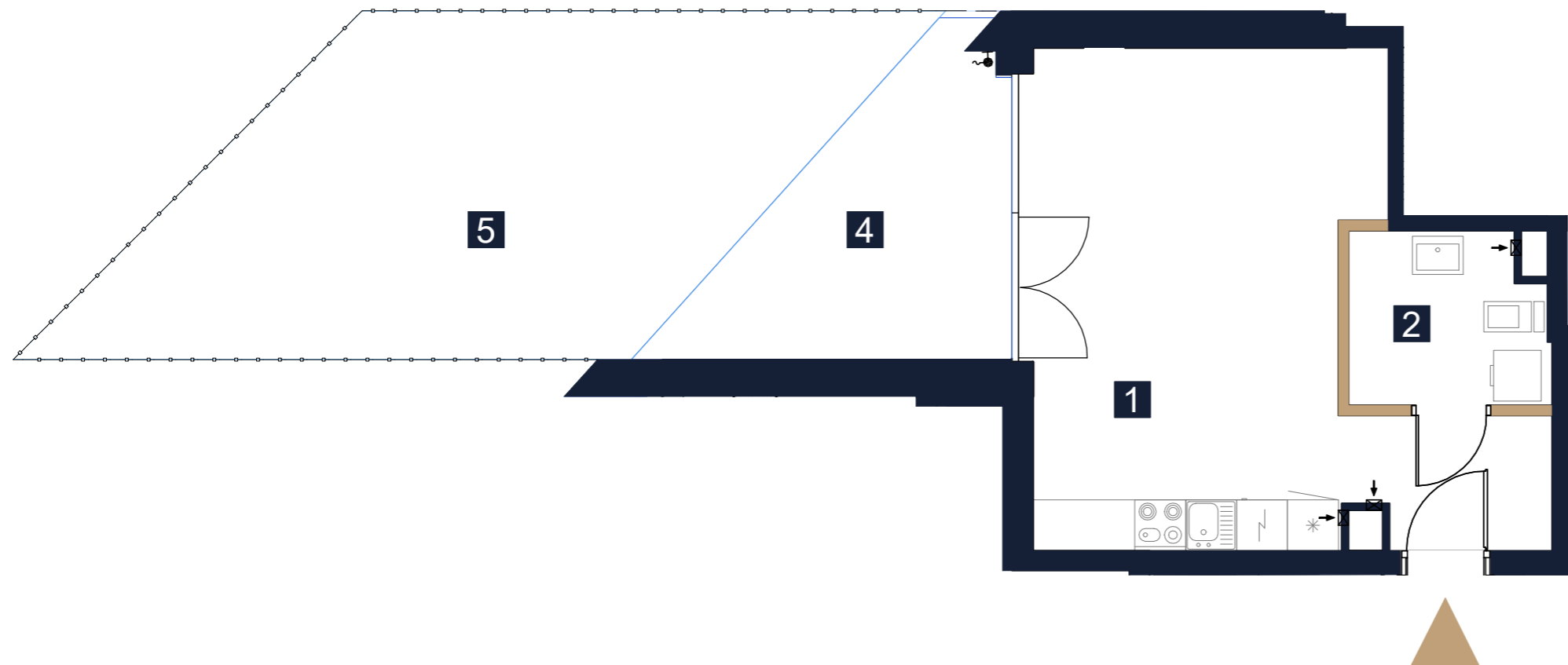
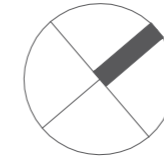


# Inwentaryzacja Powykonawcza

ul. prof. Janusza Groszkowskiego 22C  
w Zegrzu gmina Serock, powiat Legionowski



## LEGENDA

- ściany działowe z możliwością rearanżacji lub demontażu
- wejście do mieszkania



## UWAGI

- Powierzchnia lokalu obliczona została zgodnie z Polską Normą PN-ISO 9836, powołaną w rozporządzeniu Ministra Rozwoju z dnia 11 września 2020 roku z późniejszymi zmianami w sprawie szczegółowego zakresu i formy projektu budowlanego.
- Naruszenie elementów konstrukcyjnych jest zabronione.

Data wydania: 15.07.2024

OPRACOWAŁ: Rafał Kościeszka

SPRAWDZIŁ: inż. Marcin Gryczka



REZYDENCJA  
**ZEGRZE**

**LOKAL NR 32 (nr techniczny D90)**

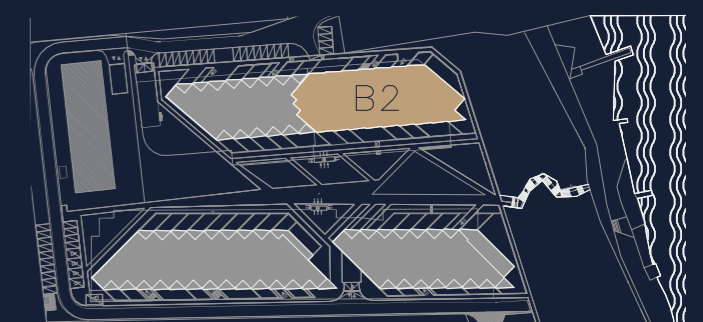
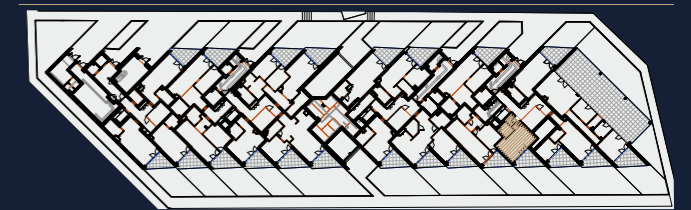
PIĘTRO/KONDYGNACJA PARTER/1

KLATKA B

1	SALON Z ANEKSEM	26,41 m <sup>2</sup>
2	ŁAZIENKA	4,44 m <sup>2</sup>

POWIERZCHNIA UŻYTKOWA **30,85 m<sup>2</sup>**

4	TARAS	10,52 m <sup>2</sup>
5	OGRÓDEK	28,99 m <sup>2</sup>



Rezydencja Zegrze Sp. z o. o. Sp. K.



CHMIELEWSKI SKAŁA ARCHITEKCI