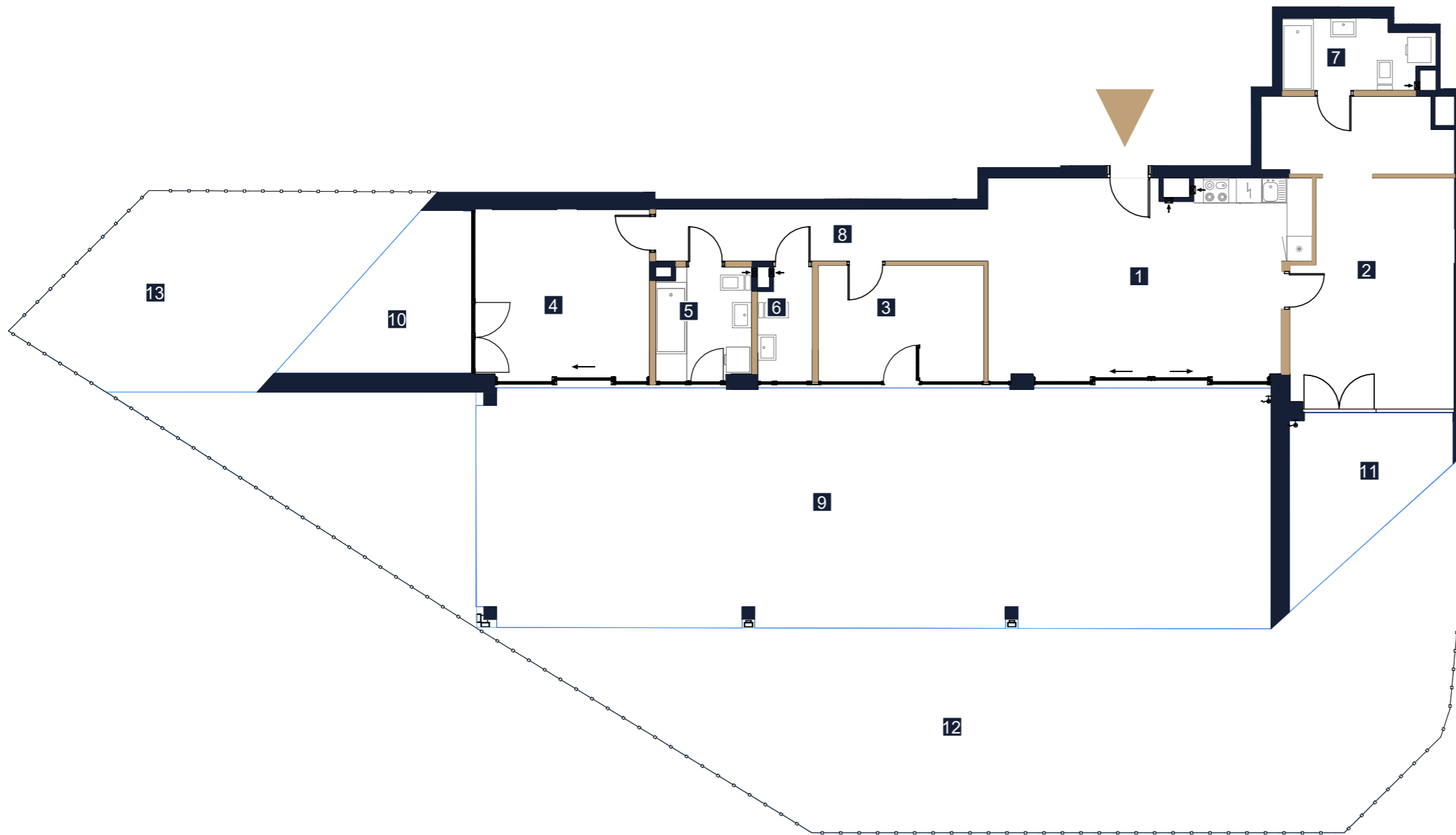
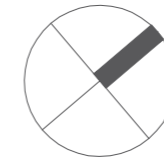


Inwentaryzacja Powykonawcza

ul. prof. Janusza Groszkowskiego 22C
w Zegrzu gmina Serock, powiat Legionowski



LEGENDA

- ściany działowe z możliwością rearanżacji lub demontażu
- wejście do mieszkania

1m 2m 3m 4m 5m

UWAGI

- Powierzchnia lokalu obliczona została zgodnie z Polską Normą PN-ISO 9836, powołaną w rozporządzeniu Ministra Rozwoju z dnia 11 września 2020 roku z późniejszymi zmianami w sprawie szczegółowego zakresu i formy projektu budowlanego.
- Naruszenie elementów konstrukcyjnych jest zabronione.

Data wydania: 15.07.2024

OPRACOWAŁ: Rafał Kościeszka

SPRAWDZIŁ: inż. Marcin Gryczka



REZYDENCJA
ZEGRZE

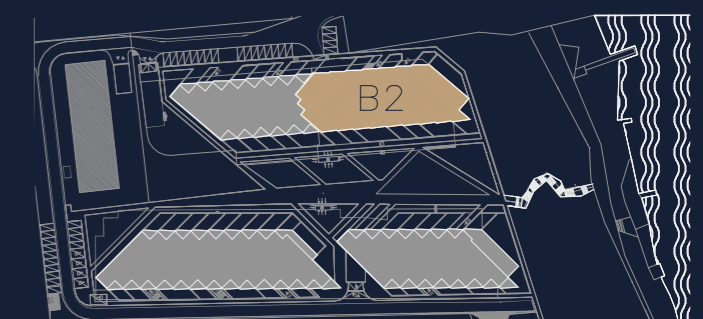
LOKAL NR 30 (nr techniczny D92)

PIĘTRO/KONDYGNACJA PARTER/1

KLATKA	B
1 SALON Z ANEKSEM	33,84 m ²
2 POKÓJ	28,00 m ²
3 POKÓJ	10,86 m ²
4 POKÓJ	16,47 m ²
5 ŁAZIENKA	5,91 m ²
6 WC	3,27 m ²
7 ŁAZIENKA	5,52 m ²
8 KORYTARZ	9,58 m ²

POWIERZCHNIA UŻYTKOWA **113,45 m²**

9 TARAS 1	104,74 m ²
10 TARAS 2	11,36 m ²
11 TARAS 3	11,58 m ²
12 OGRÓDEK 1	125,01 m ²
13 OGRÓDEK 2	31,33 m ²



Rezydencja Zegrze Sp. z o. o. Sp. K.



CHMIELEWSKI SKAŁA ARCHITEKCI