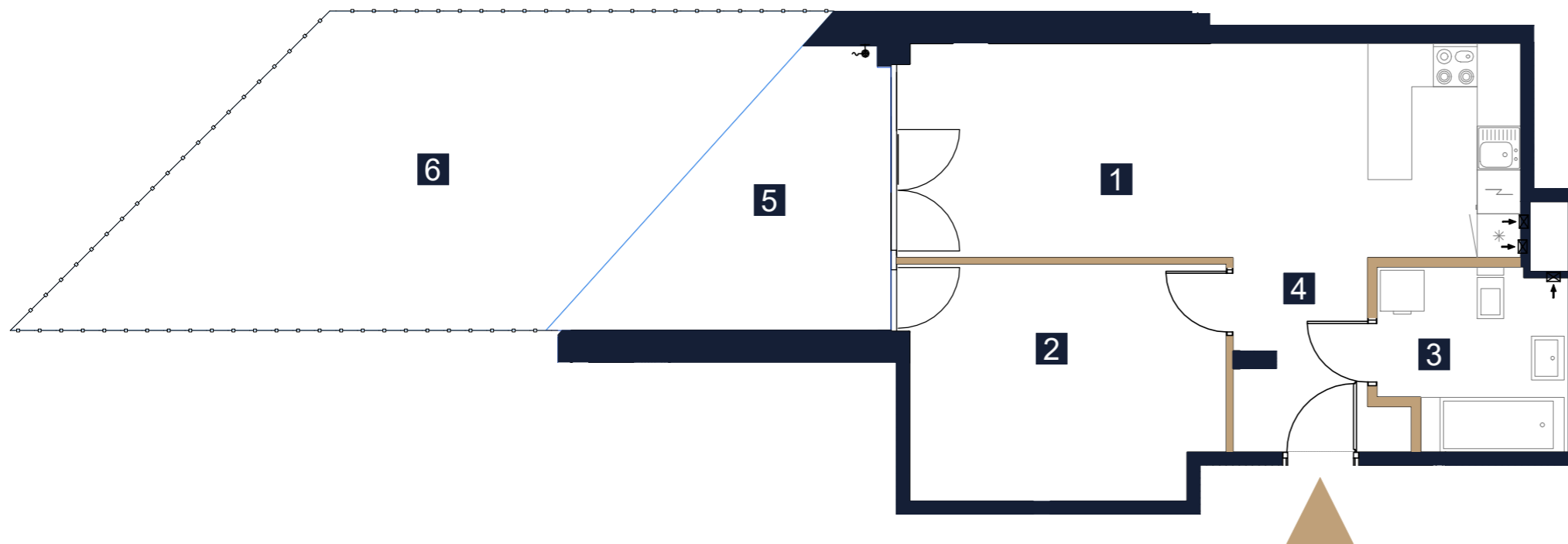
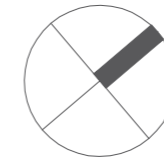


# Inwentaryzacja Powykonawcza

ul. prof. Janusza Groszkowskiego 22B  
w Zegrzu gmina Serock, powiat Legionowski



## LEGENDA

- ściany działowe z możliwością rearanżacji lub demontażu
- wejście do mieszkania



## UWAGI

- Powierzchnia lokalu obliczona została zgodnie z Polską Normą PN-ISO 9836, powołaną w rozporządzeniu Ministra Rozwoju z dnia 11 września 2020 roku z późniejszymi zmianami w sprawie szczegółowego zakresu i formy projektu budowlanego.
- Naruszenie elementów konstrukcyjnych jest zabronione.

Data wydania: 15.07.2024

OPRACOWAŁ: Rafał Kościeszka

SPRAWDZIŁ: inż. Marcin Gryczka



REZYDENCJA  
**ZEGRZE**

**LOKAL NR 27 (nr techniczny B29)**

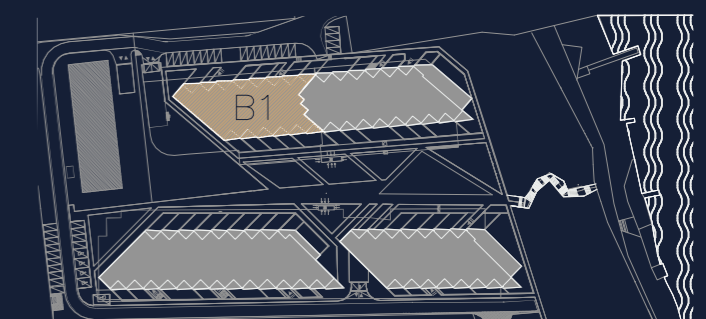
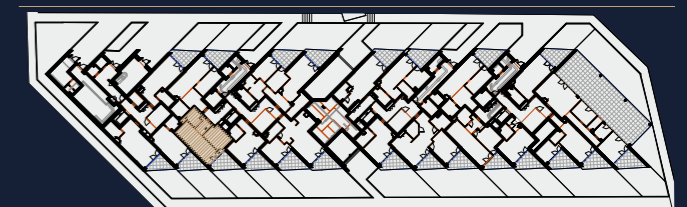
PIĘTRO/KONDYGNACJA PARTER/1

KLATKA B

|   |                 |                      |
|---|-----------------|----------------------|
| 1 | SALON Z ANEKSEM | 24,74 m <sup>2</sup> |
| 2 | POKÓJ           | 13,65 m <sup>2</sup> |
| 3 | ŁAZIENKA        | 5,97 m <sup>2</sup>  |
| 4 | KORYTARZ        | 5,02 m <sup>2</sup>  |

POWIERZCHNIA UŻYTKOWA **49,38 m<sup>2</sup>**

|   |         |                      |
|---|---------|----------------------|
| 5 | TARAS   | 11,52 m <sup>2</sup> |
| 6 | OGRÓDEK | 31,05 m <sup>2</sup> |



Rezydencja Zegrze Sp. z o. o. Sp. K.



CHMIELEWSKI SKAŁA ARCHITEKCI