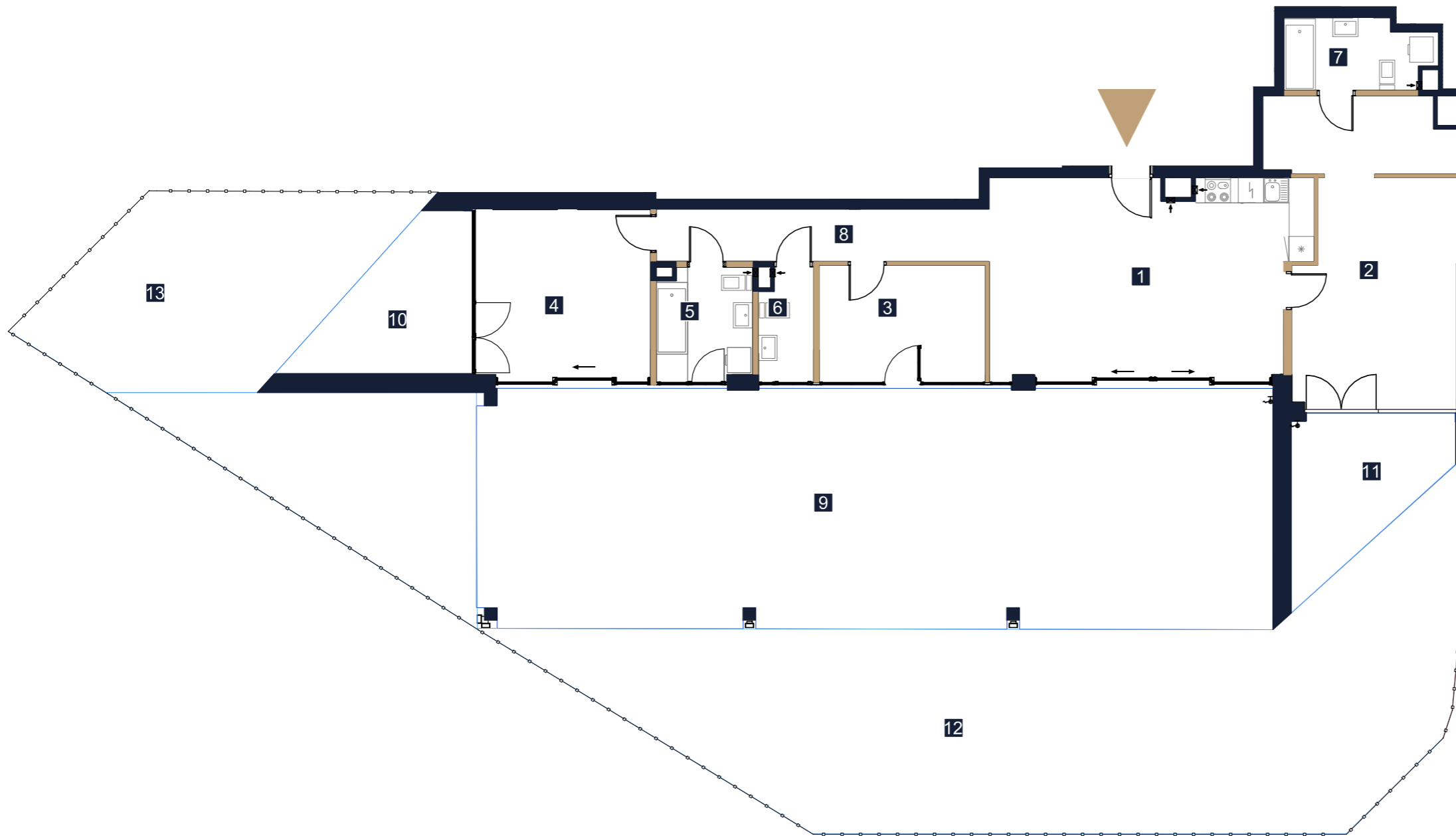
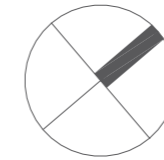


# Inwentaryzacja Powykonawcza

ul. prof. Janusza Grodkowskiego 22C  
w Zegrzu gmina Serock, powiat Legionowski



## LEGENDA

- ściany działowe z możliwością rearanżacji lub demontażu
- wejście do mieszkania

1m 2m 3m 4m 5m

## UWAGI

- Powierzchnia lokalu obliczona została zgodnie z Polską Normą PN-ISO 9836, powołaną w rozporządzeniu Ministra Rozwoju z dnia 11 września 2020 roku z późniejszymi zmianami w sprawie szczegółowego zakresu i formy projektu budowlanego.
- Naruszenie elementów konstrukcyjnych jest zabronione.

Data wydania: 15.07.2024

OPRACOWAŁ: Rafał Kościeszka

SPRAWDZIŁ: inż. Marcin Gryczka

GEODETA UPRAWNIENY  
inż. Marcin Gryczka  
dypl. nr 20552



REZYDENCJA  
**ZEGRZE**

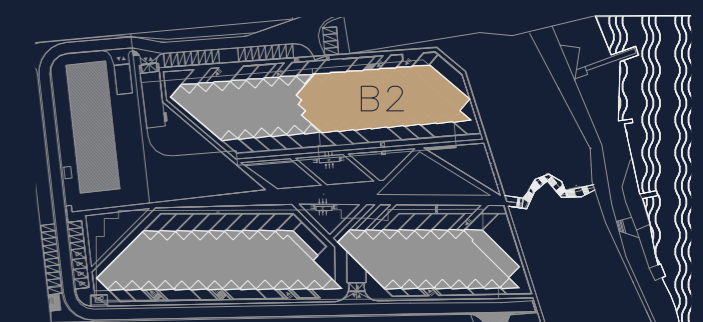
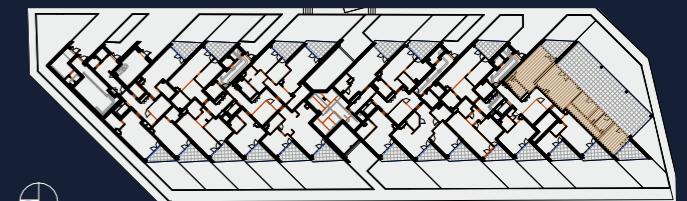
LOKAL NR 30

PIĘTRO/KONDYGNACJA PARTER/1

KLATKA	B
1 SALON Z ANEKSEM	33,84 m <sup>2</sup>
2 POKÓJ	28,00 m <sup>2</sup>
3 POKÓJ	10,86 m <sup>2</sup>
4 POKÓJ	16,47 m <sup>2</sup>
5 ŁAZIENKA	5,91 m <sup>2</sup>
6 WC	3,27 m <sup>2</sup>
7 ŁAZIENKA	5,52 m <sup>2</sup>
8 KORYTARZ	9,58 m <sup>2</sup>

POWIERZCHNIA UŻYTKOWA **113,45 m<sup>2</sup>**

9 TARAS 1	104,74 m <sup>2</sup>
10 TARAS 2	11,36 m <sup>2</sup>
11 TARAS 3	11,58 m <sup>2</sup>
12 OGRÓDEK 1	125,01 m <sup>2</sup>
13 OGRÓDEK 2	31,33 m <sup>2</sup>



Rezydencja Zegrze Sp. z o. o. Sp. K.



CHMIELEWSKI SKAŁA ARCHITEKCI