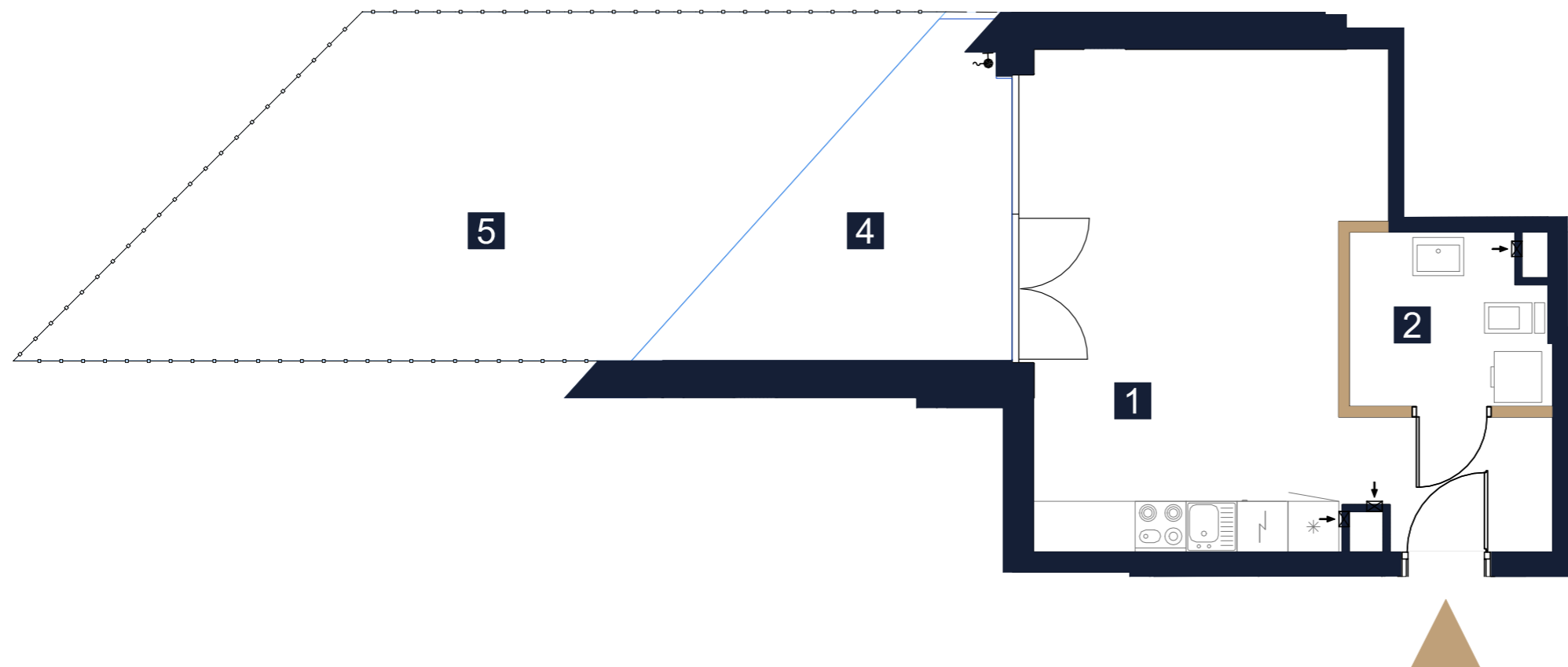
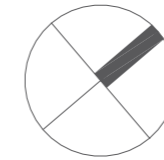


Inwentaryzacja Powykonawcza

ul. prof. Janusza Grodkowskiego 22C
w Zegrzu gmina Serock, powiat Legionowski



LEGENDA

- ściany działowe z możliwością rearanżacji lub demontażu
- wejście do mieszkania



UWAGI

- Powierzchnia lokalu obliczona została zgodnie z Polską Normą PN-ISO 9836, powołaną w rozporządzeniu Ministra Rozwoju z dnia 11 września 2020 roku z późniejszymi zmianami w sprawie szczegółowego zakresu i formy projektu budowlanego.
- Naruszenie elementów konstrukcyjnych jest zabronione.

Data wydania: 15.07.2024

OPRACOWAŁ: Rafał Kościeszka

SPRAWDZIŁ: inż. Marcin Gryczka



REZYDENCJA
ZEGRZE

LOKAL NR 32

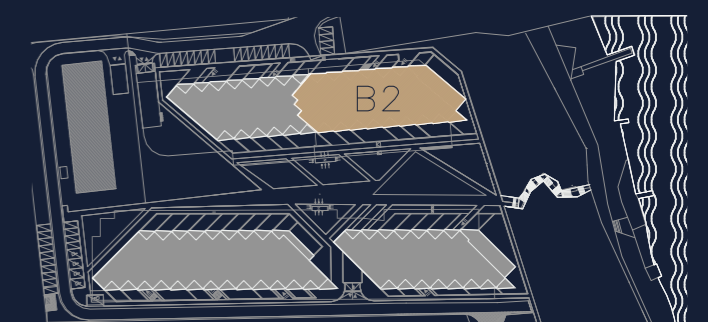
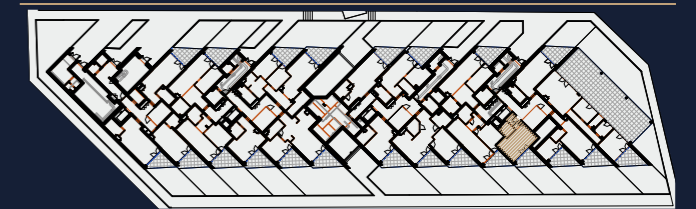
PIĘTRO/KONDYGNACJA PARTER/1

KLATKA B

1	SALON Z ANEKSEM	26,41 m ²
2	ŁAZIENKA	4,44 m ²

POWIERZCHNIA UŻYTKOWA **30,85 m²**

4	TARAS	10,52 m ²
5	OGRÓDEK	28,99 m ²



Rezydencja Zegrze Sp. z o. o. Sp. K.



CHMIELEWSKI SKAŁA ARCHITEKCI