



Rezydencja Zegrze

NR LOKALU

110

TYP LOKALU

M1

PIĘTRO

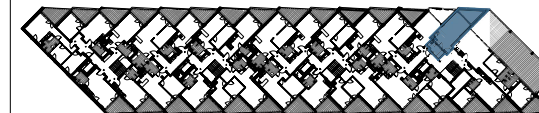
3

METRAŻ

34,66

Zegrze, ul. Groszkowskiego

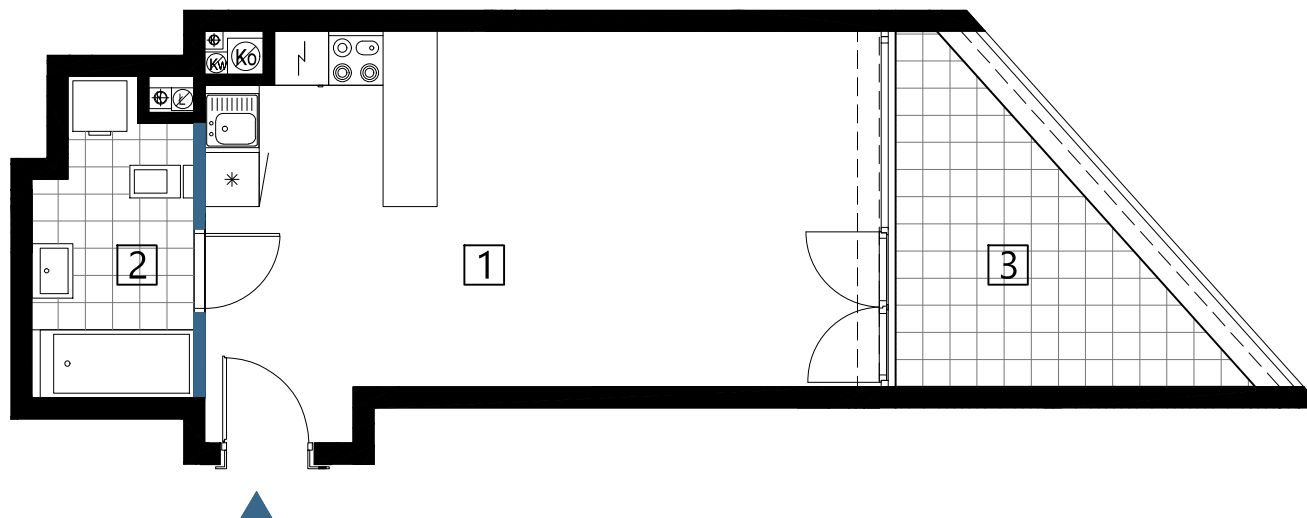
RZUT KONDYGNACJI



BUDYNEK B2

ZESTAWIENIE POMIESZCZEŃ

| NR | TYP LOKALU | METRAŻ |
|------------------------------|-----------------|---------------------------|
| 1 | salon z aneksem | 29,24 |
| 2 | łazienka | 5,42 |
| POWIERZCHNIA UŻYTKOWA | | 34,66m² |
| 3 | loggia | 10,08 |



LEGENDA

- ściany działowe z możliwością rearanżacji lub demontażu
- wejście do mieszkania

UWAGI:

- Karta lokalu ma charakter wyłącznie poglądowy.
- Powierzchnia lokalu obliczona została zgodnie z Polską Normą PN-ISO 9836, powołaną w rozporządzeniu Ministra Rozwoju z dnia 11 września 2020 roku z późniejszymi zmianami w sprawie szczegółowego zakresu i formy projektu budowlanego.
- Do powierzchni użytkowej lokalu nie są wliczane powierzchnie otworów na drzwi i okna oraz nisze w elementach zamykających.
- Powierzchnia użytkowa w toku dalszych prac projektowych może ulec niewielkiej zmianie. Karta lokalu wykonana na podstawie projektu budowlanego zatwierdzonego decyzją Starosty Legionowskiego nr 2187/21 z dnia 20 grudnia 2021 r.
- Przedstawiona aranżacja lokalu wykonana jest na potrzeby prezentacji i nie stanowi zobowiązania umownego. W trakcie prac budowlanych mogą wystąpić niewielkie różnice w wymiarach, lokalizacji przyborów sanitarnych oraz punktów instalacyjnych, prezentowanych na aranżacji. Różnice te wynikają ze specyfiki prac budowlanych.
- Lokal będzie oddany do użytku zgodnie ze standardami będącymi załącznikiem do umowy deweloperskiej.
- Naruszenie elementów konstrukcyjnych jest zabronione.

0 1 2m



Rezydencja Zegrze Sp. z o.o., Sp. K.
ul. Konwiktorska 4 00-217 Warszawa
tel: 22 774 58 02
email: biuro@mostostal-sa.pl

MąkaSojka