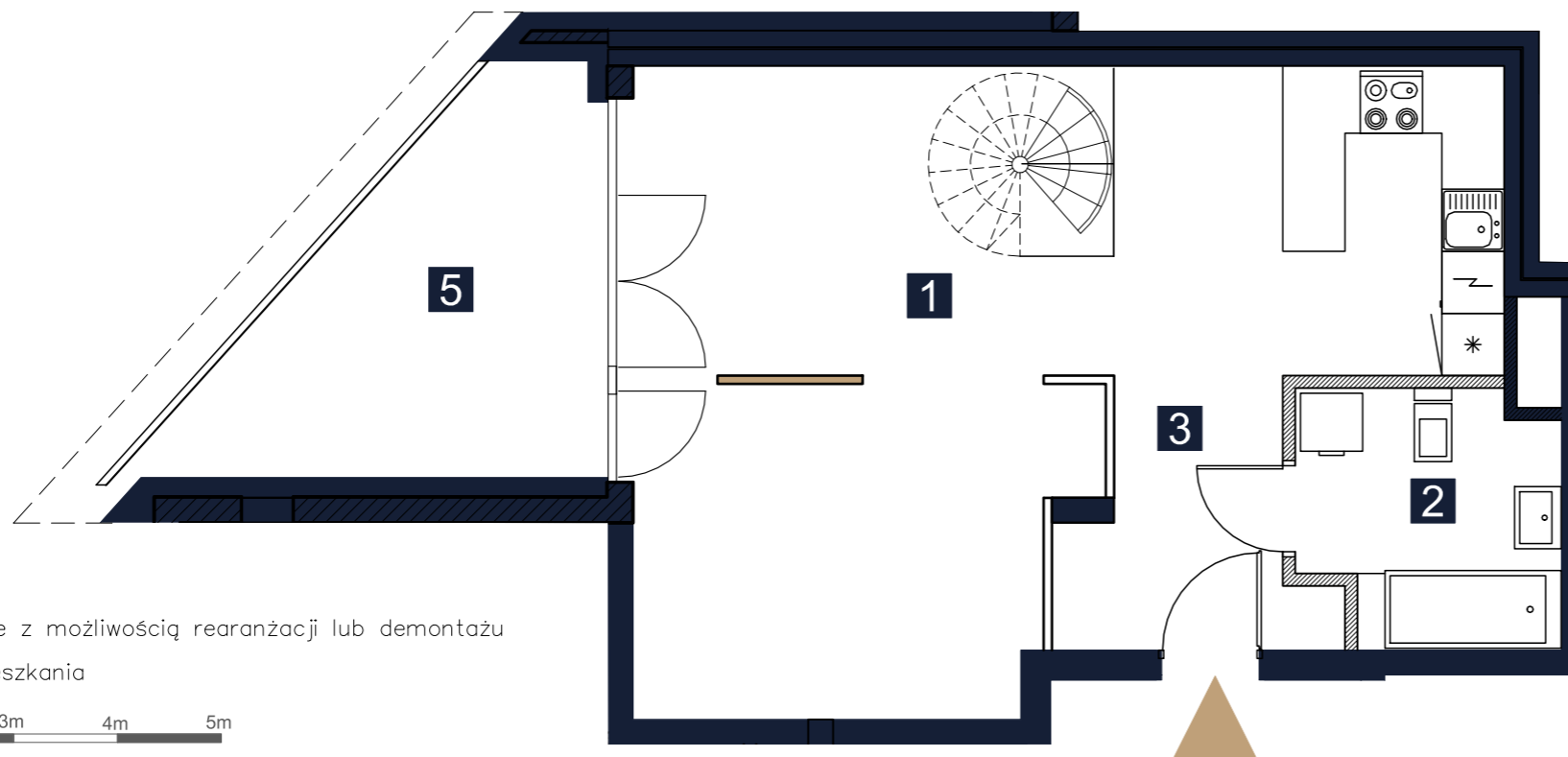
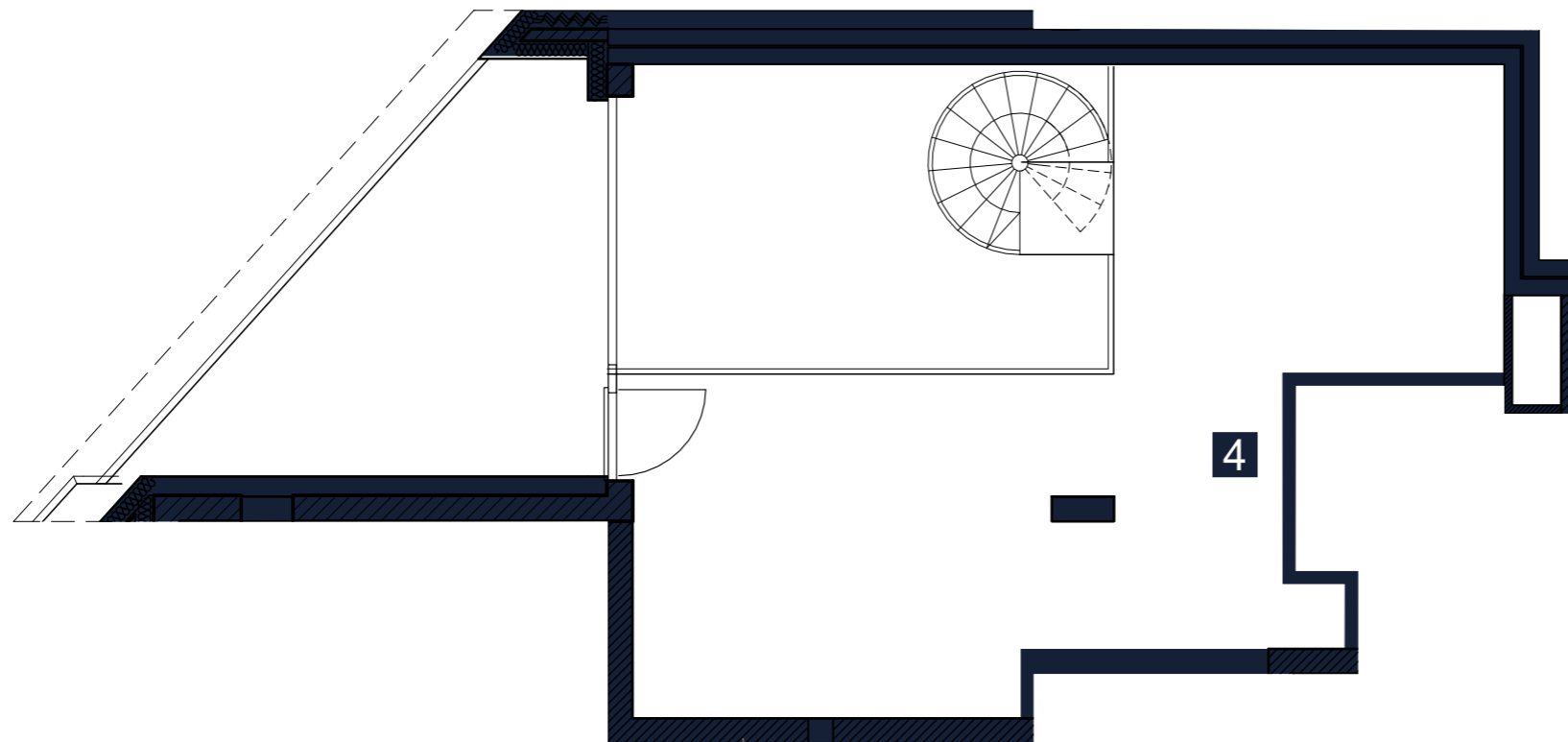
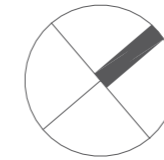


# Inwentaryzacja Powykonawcza

ul. prof. Janusza Grodkowskiego 22C  
w Zegrzu gmina Serock, powiat Legionowski



## LEGENDA

- ściany działowe z możliwością rearanżacji lub demontażu
- wejście do mieszkania

1m 2m 3m 4m 5m

## UWAGI

- Powierzchnia lokalu obliczona została zgodnie z Polską Normą PN-ISO 9836, powołaną w rozporządzeniu Ministra Rozwoju z dnia 11 września 2020 roku z późniejszymi zmianami w sprawie szczegółowego zakresu i formy projektu budowlanego.
- Naruszenie elementów konstrukcyjnych jest zabronione.

Data wydania: 15.07.2024

OPRACOWAŁ: Rafał Kościeszka

SPRAWDZIŁ: inż. Marcin Gryczka

GEODETA UPRAWNIENY  
inż. Marcin Gryczka  
legitimacja nr 20858

REZYDENCJA



# ZEGRZE

LOKAL NR 23

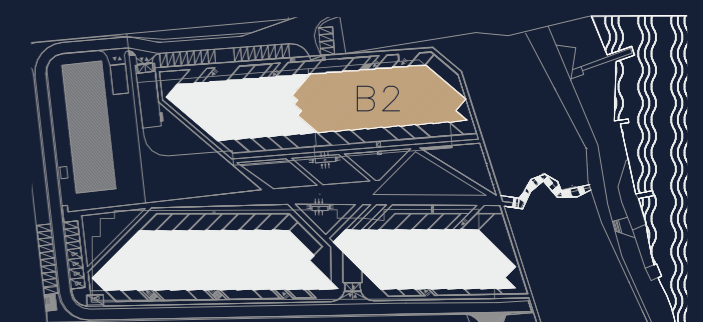
PIĘTRO/KONDYGNACJA 4/5

KLATKA A

1	SALON Z ANEKSEM	38,67 m <sup>2</sup>
2	ŁAZIENKA	5,81 m <sup>2</sup>
3	KORYTARZ	5,32 m <sup>2</sup>
4	ANTRESOLA	30,66 m <sup>2</sup>

POWIERZCHNIA UŻYTKOWA **80,46 m<sup>2</sup>**

5	LOGGIA	11,18 m <sup>2</sup>
---	--------	----------------------



Rezydencja Zegrze Sp. z o. o. Sp. K.



CHMIELEWSKI SKAŁA ARCHITEKCI