



# Rezydencja Zegrze

NR LOKALU

85

TYP LOKALU

M1A

PIĘTRO

4

METRAŻ

53,87

Zegrze, ul. Groszkowskiego

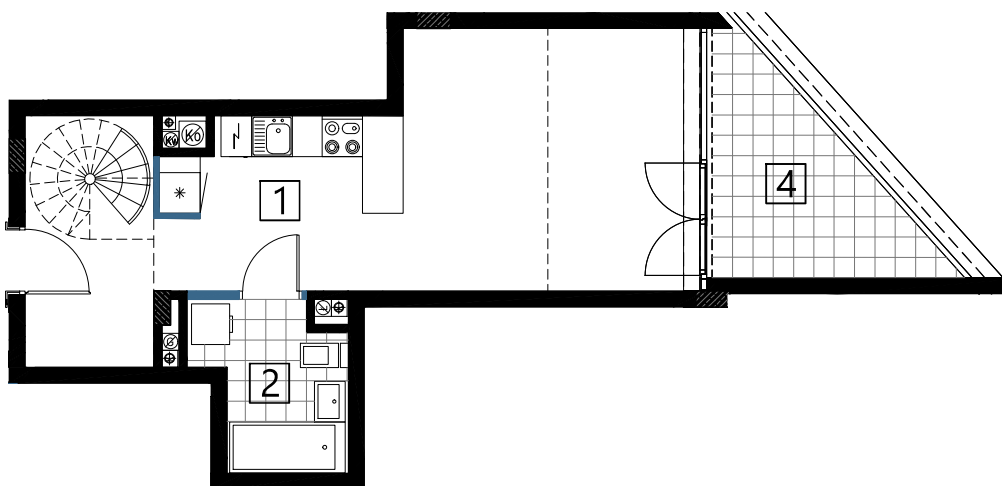
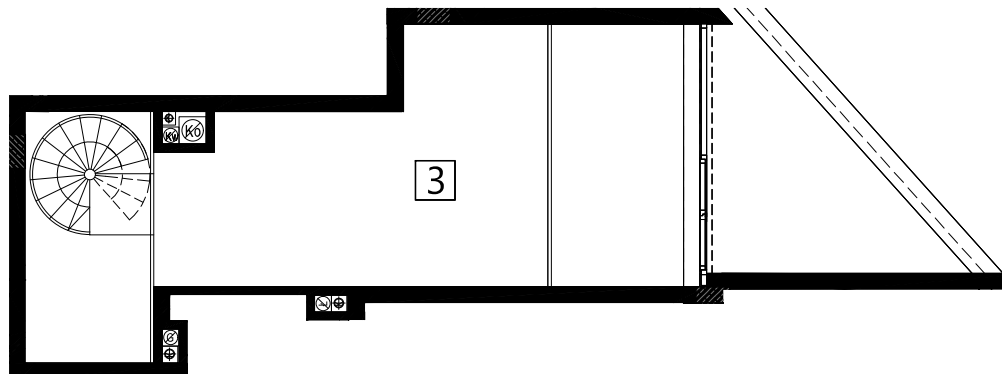
RZUT KONDYGNACJI



BUDYNEK B2

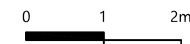
## ZESTAWIENIE POMIESZCZEŃ

NR	TYP LOKALU	METRAŻ
1	salon z aneksem	32,06
2	łazienka	4,79
4	antresola	17,02
<b>POWIERZCHNIA UŻYTKOWA</b>		<b>53,87m<sup>2</sup></b>
5	loggia	7,92



### LEGENDA

- ściany działowe z możliwością rearanżacji lub demontażu
- wejście do mieszkania



### UWAGI:

- Karta lokalu ma charakter wyłącznie poglądowy.
- Powierzchnia lokalu obliczona została zgodnie z Polską Normą PN-ISO 9836, powołaną w rozporządzeniu Ministra Rozwoju z dnia 11 września 2020 roku z późniejszymi zmianami w sprawie szczegółowego zakresu i formy projektu budowlanego.
- Do powierzchni użytkowej lokalu nie są wliczane powierzchnie otworów na drzwi i okna oraz nisze w elementach zamykających.
- Powierzchnia użytkowa w toku dalszych prac projektowych może ulec niewielkiej zmianie. Karta lokalu wykonana na podstawie projektu budowlanego zatwierdzonego decyzją Starosty Legionowskiego nr 2187/21 z dnia 20 grudnia 2021 r.
- Przedstawiona aranżacja lokalu wykonana jest na potrzeby prezentacji i nie stanowi zobowiązania umownego. W trakcie prac budowlanych mogą wystąpić niewielkie różnice w wymiarach, lokalizacji przyborów sanitarnych oraz punktów instalacyjnych, prezentowanych na aranżacji. Różnice te wynikają ze specyfiki prac budowlanych.
- Lokal będzie oddany do użytku zgodnie ze standardami będącymi załącznikiem do umowy deweloperskiej.
- Naruszenie elementów konstrukcyjnych jest zabronione.



Rezydencja Zegrze Sp. z o.o., Sp. K.  
ul. Konwiktorska 4 00-217 Warszawa  
tel: 22 774 58 02  
email: biuro@mostostal-sa.pl

**MąkaSojka**