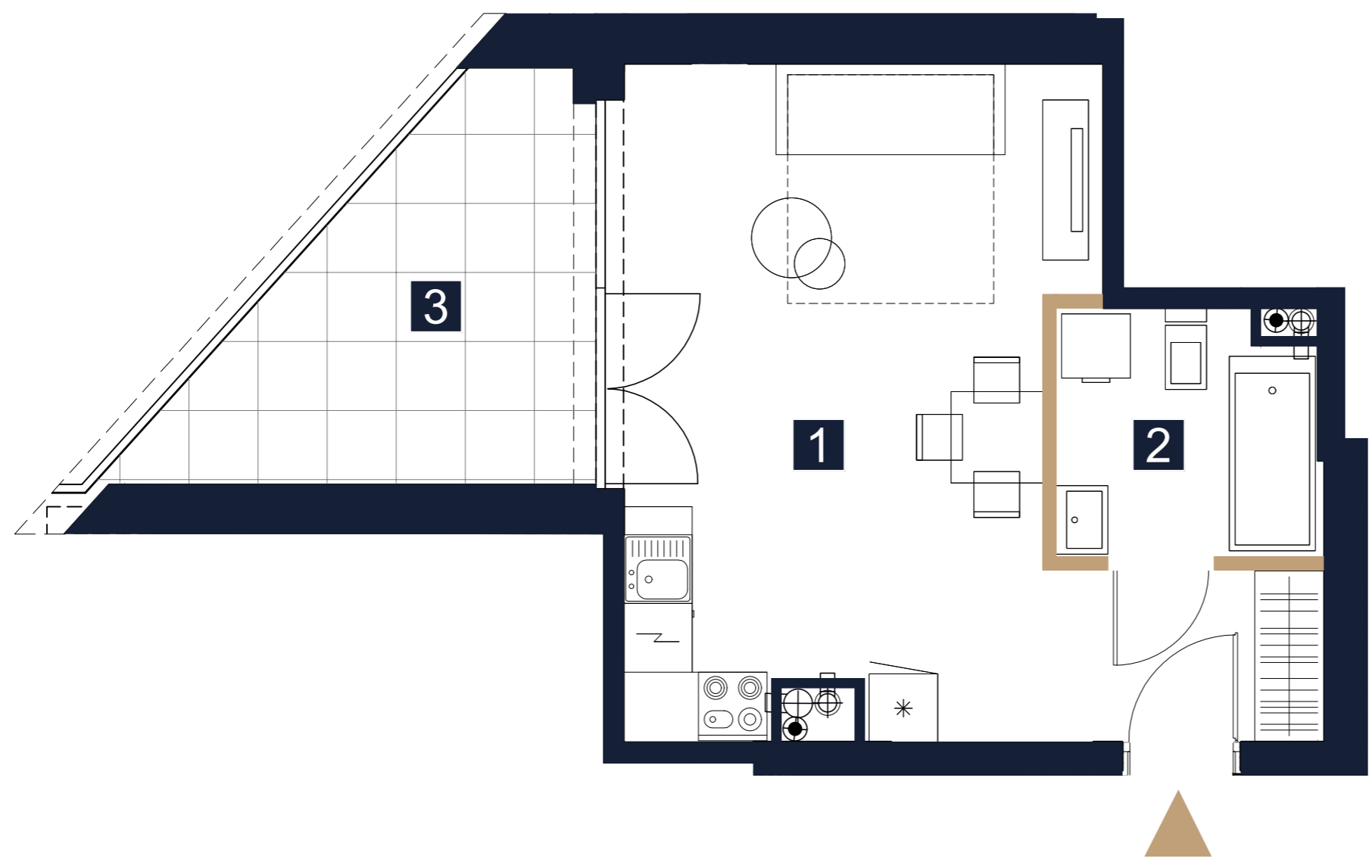
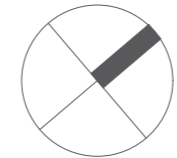
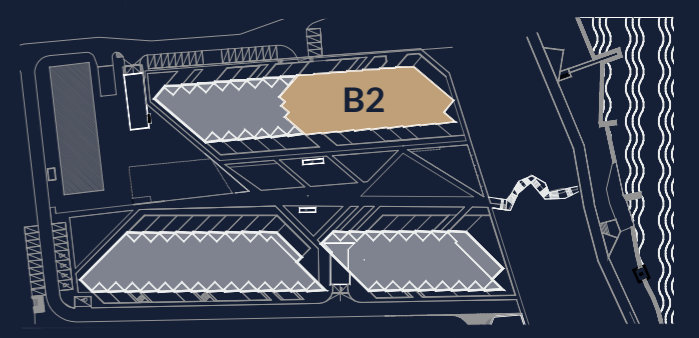


**LOKAL NR C69**

PIĘTRO 2  
TYP M1

1	SALON Z ANEKSEM	26,24 m <sup>2</sup>
2	ŁAZIENKA	4,67 m <sup>2</sup>
<b>POWIERZCHNIA UŻYTKOWA</b>		<b>30,91 m<sup>2</sup></b>

3	LOGGIA	9,95 m <sup>2</sup>
---	--------	---------------------



**LEGENDA**

- ściany działowe z możliwością rearanżacji lub demontażu
  - wejście do mieszkania
- 1m    2m    3m    4m    5m

- UWAGI**
- Karta lokalu ma charakter wyłącznie poglądowy.
  - Powierzchnia lokalu obliczona została zgodnie z Polską Normą PN-ISO 9836, powołaną w rozporządzeniu Ministra Rozwoju z dnia 11 września 2020 roku z późniejszymi zmianami w sprawie szczegółowego zakresu i formy projektu budowlanego.
  - Do powierzchni użytkowej lokalu nie są wliczane powierzchnie otworów na drzwi i okna, oraz nisze w elementach zamykających.
  - Powierzchnia użytkowa w toku dalszych prac projektowych może ulec niewielkiej zmianie. Karta lokalu wykonana na podstawie projektu budowlanego zatwierdzonego decyzją starosty Legionowskiego nr 2187/21 z dnia 20.12.2021 r, zmienioną decyzją nr 241/23 z dnia 22.03.2023 r
  - Przedstawiona aranżacja lokalu wykonana jest na potrzeby prezentacji i nie stanowi zobowiązania umownego. W trakcie prac budowlanych mogą wystąpić niewielkie różnice w wymiarach, lokalizacji przyrządów sanitarnych oraz punktów instalacyjnych, prezentowanych na aranżacji. Różnice te wynikają ze specyfiki prac budowlanych.
  - Lokal będzie oddany do użytku zgodnie ze standardami będącymi załącznikiem do umowy deweloperskiej.
  - Naruszenie elementów konstrukcyjnych jest zabronione.



Rezydencja Zegrze Sp. z o. o. Sp. K.  
Biuro sprzedaży:  
ul. Janusza Groszkowskiego 22a  
05-131 Zegrze  
tel: 785 100 800  
email: sprzedaz@mostostal-sa.pl



CHMIELEWSKI SKAŁA ARCHITEKCI