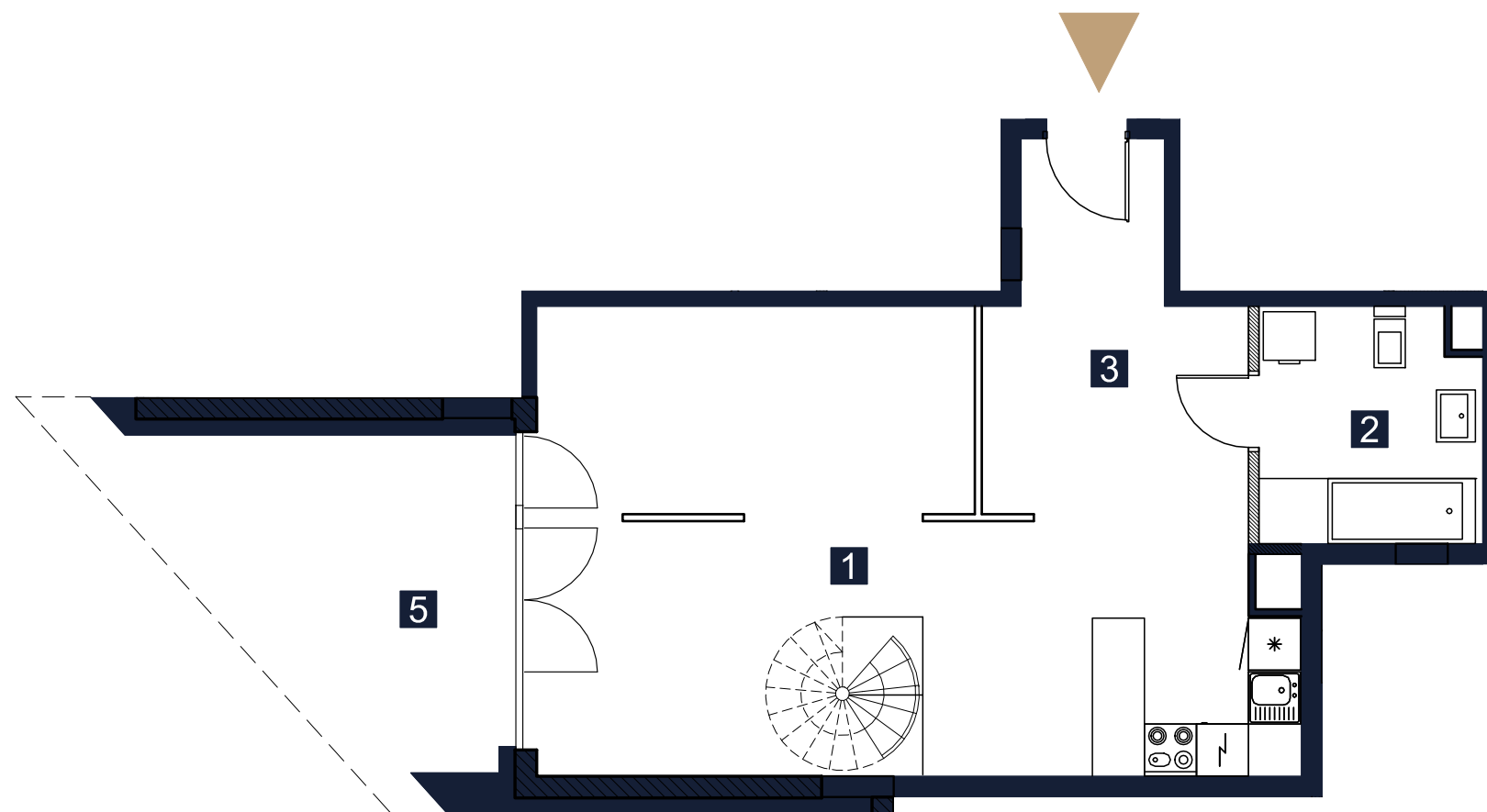
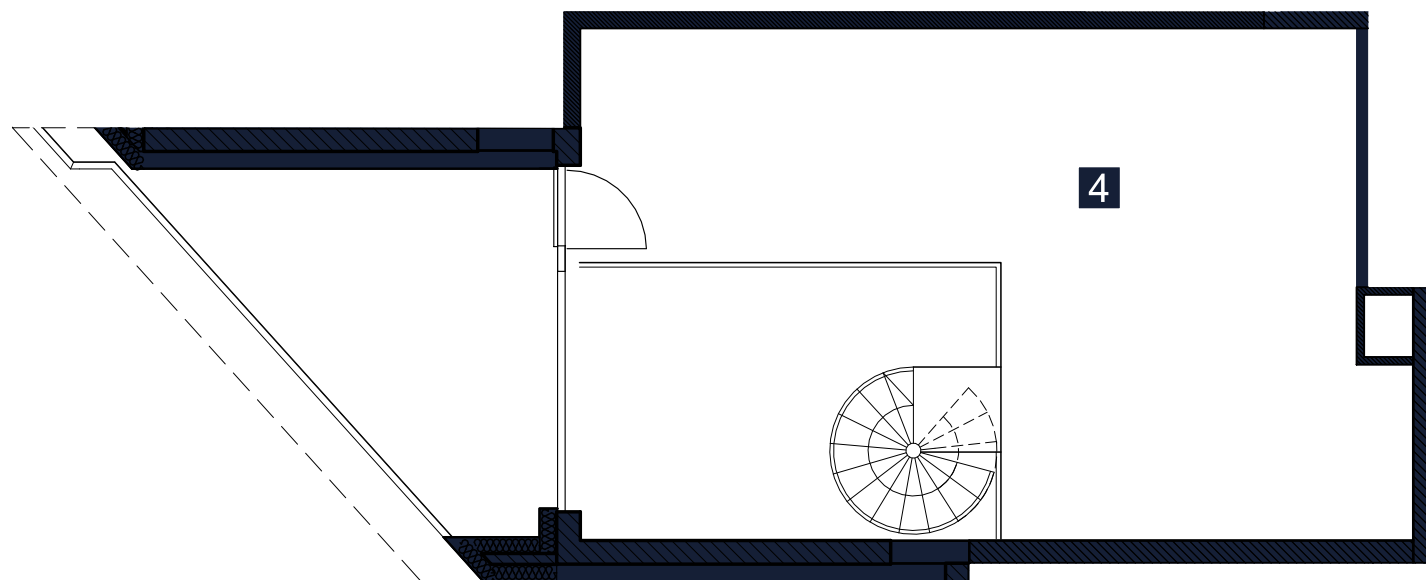
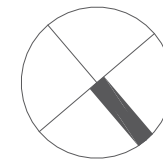


Inwentaryzacja Powykonawcza

ul. prof. Janusza Grodkowskiego 22B
w Zegrzu gmina Serock, powiat Legionowski



LEGENDA

- ściany działowe z możliwością rearanżacji lub demontażu
- wejście do mieszkania

1m 2m 3m 4m 5m

UWAGI

- Powierzchnia lokalu obliczona została zgodnie z Polską Normą PN-ISO 9836, powołaną w rozporządzeniu Ministra Rozwoju z dnia 11 września 2020 roku z późniejszymi zmianami w sprawie szczegółowego zakresu i formy projektu budowlanego.
- Naruszenie elementów konstrukcyjnych jest zabronione.

Data wydania: 15.07.2024

OPRACOWAŁ: Rafał Kościeszka

SPRAWDZIŁ: inż. Marcin Gryczka

GEODETA UPRAWNIENY
inż. Marcin Gryczka
dypl. nr 20552



REZYDENCJA
ZEGRZE

LOKAL NR 51

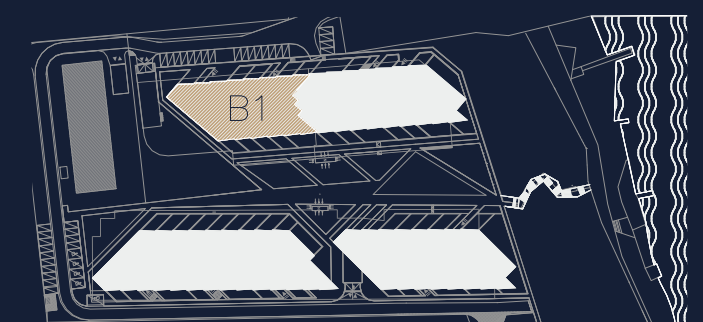
PIĘTRO/KONDYGNACJA 4/5

KLATKA B

1	SALON Z ANEKSEM	37,65 m ²
2	ŁAZIENKA	6,68 m ²
3	KORYTARZ	10,68 m ²
4	ANTRESOLA	32,69 m ²

POWIERZCHNIA UŻYTKOWA **87,70 m²**

5	LOGGIA	11,07 m ²
---	--------	----------------------



Rezydencja Zegrze Sp. z o. o. Sp. K.



CHMIELEWSKI SKAŁA ARCHITEKCI