

# REZYDENCJA ZEGRZE

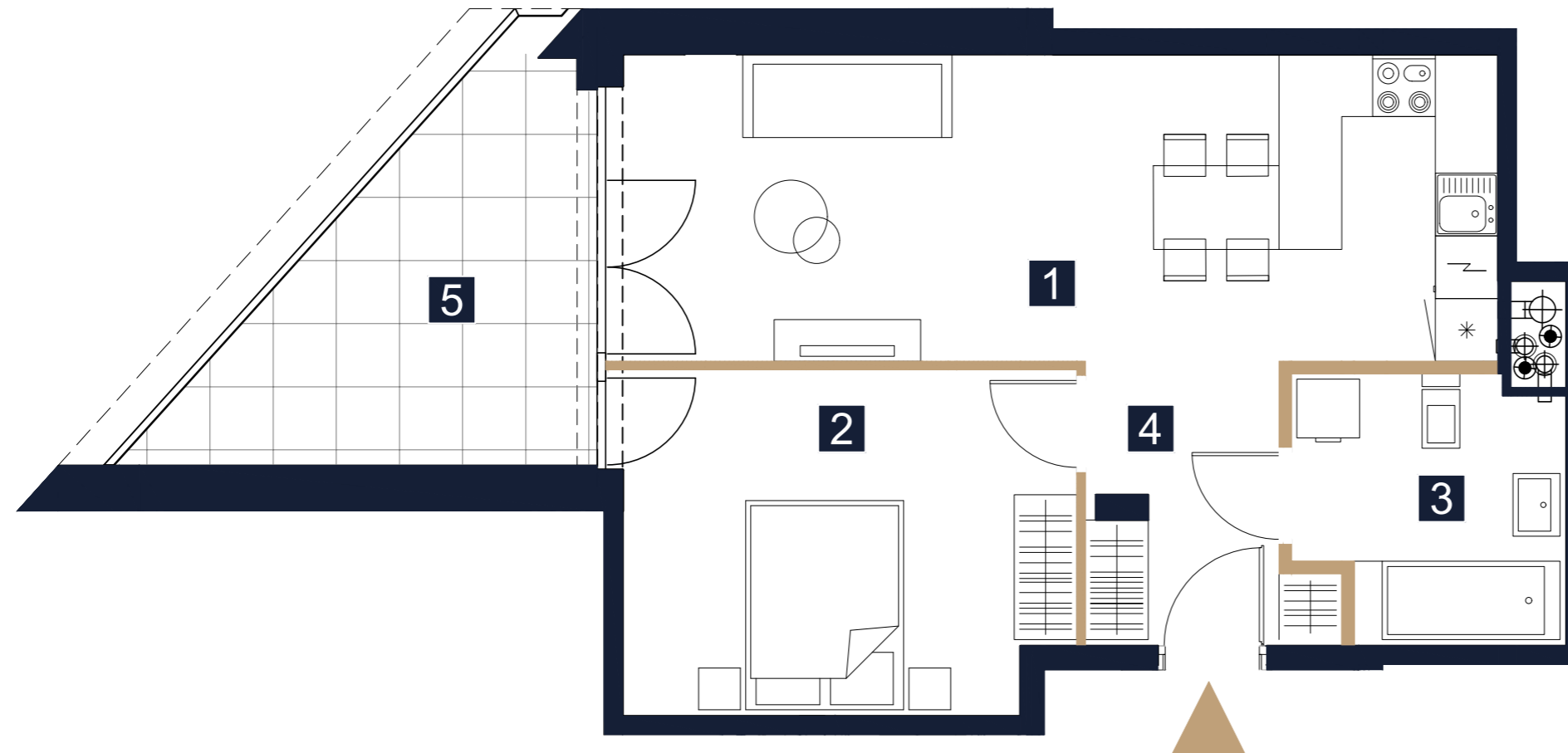
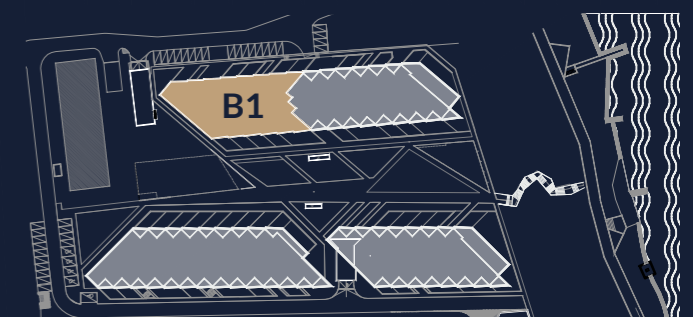
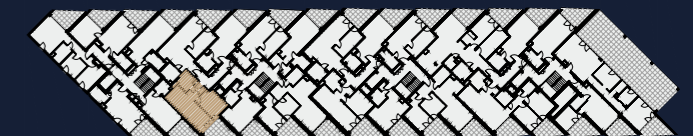
## LOKAL NR B43

PIĘTRO 2  
TYP M2

1	SALON Z ANEKSEM	24,72 m <sup>2</sup>
2	POKÓJ	13,94 m <sup>2</sup>
3	ŁAZIENKA	6,06 m <sup>2</sup>
4	KORYTARZ	5,18 m <sup>2</sup>


POWIERZCHNIA UŻYTKOWA 49,90 m<sup>2</sup>

5	LOGGIA	11,12 m <sup>2</sup>
---	--------	----------------------



### LEGENDA

 ściany działowe z możliwością rearanżacji lub demontażu

 wejście do mieszkania



### UWAGI

- Karta lokalu ma charakter wyłącznie poglądowy.
- Powierzchnia lokalu obliczona została zgodnie z Polską Normą PN-ISO 9836, powołaną w rozporządzeniu Ministra Rozwoju z dnia 11 września 2020 roku z późniejszymi zmianami w sprawie szczegółowego zakresu i formy projektu budowlanego.
- Do powierzchni użytkowej lokalu nie są wliczane powierzchnie otworów na drzwi i okna, oraz nisze w elementach zamykających.
- Powierzchnia użytkowa w toku dalszych prac projektowych może ulec niewielkiej zmianie. Karta lokalu wykonana na podstawie projektu budowlanego zatwierdzonego decyzją starosty Legionowskiego nr 2187/21 z dnia 20.12.2021 r., zmienioną decyzją nr 241/23 z dnia 22.03.2023 r.
- Przedstawiona aranżacja lokalu wykonana jest na potrzeby prezentacji i nie stanowi zobowiązania umownego. W trakcie prac budowlanych mogą wystąpić niewielkie różnice w wymiarach, lokalizacji przyrządów sanitarnych oraz punktów instalacyjnych, prezentowanych na aranżacji. Różnice te wynikają ze specyfiki prac budowlanych.
- Lokal będzie oddany do użytku zgodnie ze standardami będącymi załącznikiem do umowy deweloperskiej.
- Naruszenie elementów konstrukcyjnych jest zabronione.



Rezydencja Zegrze Sp. z o. o. Sp. K.  
Biuro sprzedaży:  
ul. Janusza Groszkowskiego 22a  
05-131 Zegrze  
tel: 785 100 800  
email: sprzedaz@mostostal-sa.pl



CHMIELEWSKI SKAŁA ARCHITEKCI