

LOKAL NR B26

PIĘTRO

PARTER

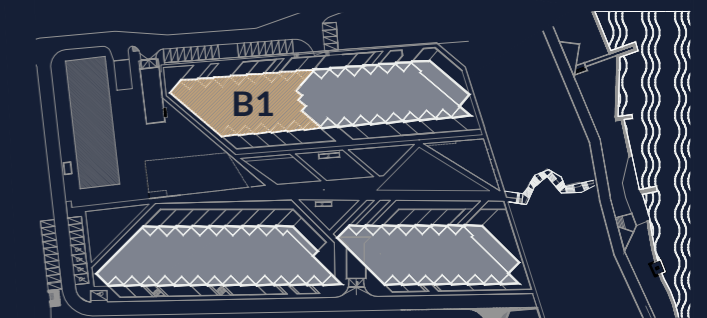
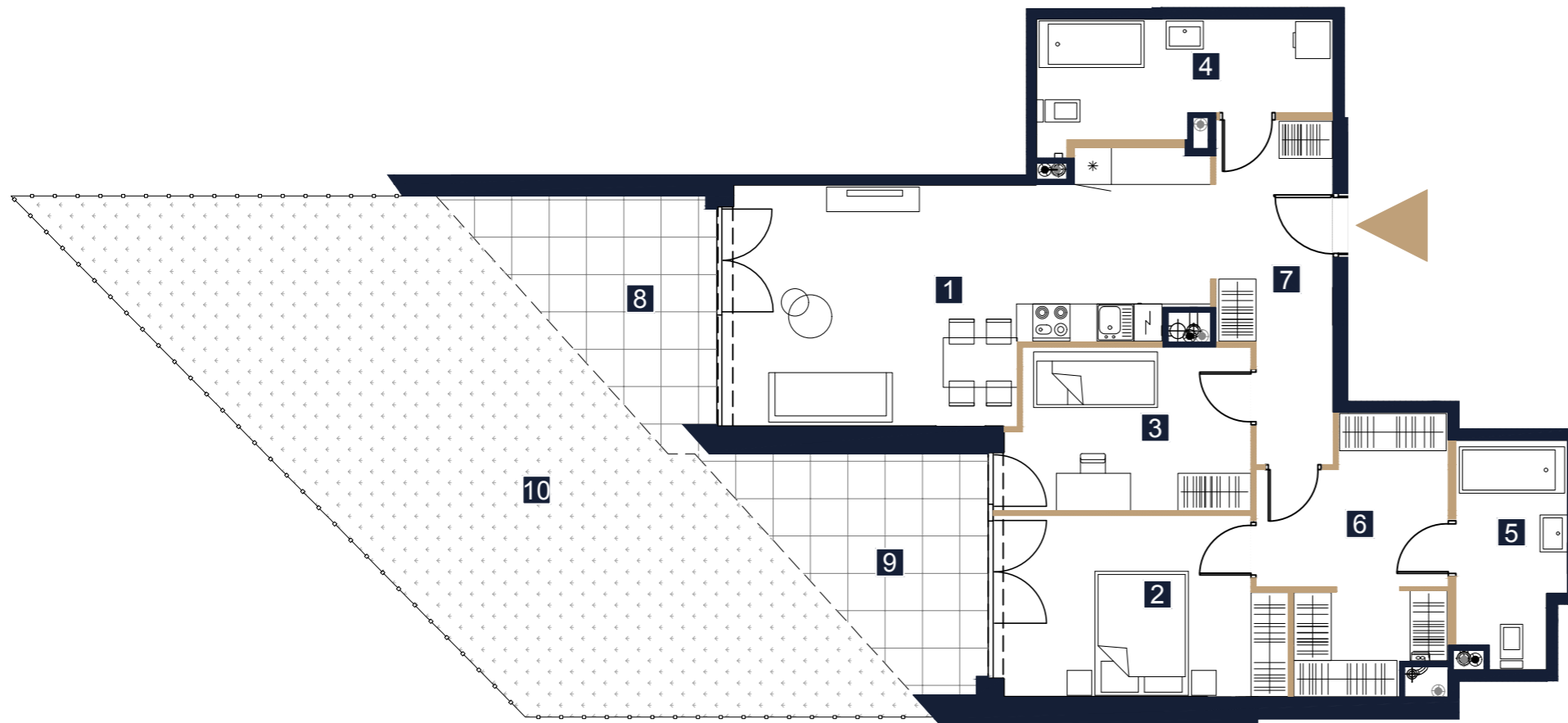
TYP

M3

| | | |
|---|-----------------|----------------------|
| 1 | SALON Z ANEKSEM | 27,27 m ² |
| 2 | POKÓJ | 13,03 m ² |
| 3 | POKÓJ | 10,11 m ² |
| 4 | ŁAZIENKA | 8,32 m ² |
| 5 | ŁAZIENKA | 5,93 m ² |
| 6 | GARDEROBA | 11,19 m ² |
| 7 | KORYTARZ | 9,07 m ² |

POWIERZCHNIA UŻYTKOWA 84,92 m²

| | | |
|----|---------|----------------------|
| 8 | TARAS 1 | 10,86 m ² |
| 9 | TARAS 2 | 11,56 m ² |
| 10 | OGRÓDEK | 56,61 m ² |



LEGENDA

- ściany działowe z możliwością rearanżacji lub demontażu
- wejście do mieszkania



UWAGI

- Karta lokalu ma charakter wyłącznie poglądowy.
- Powierzchnia lokalu obliczona została zgodnie z Polską Normą PN-ISO 9836, powołaną w rozporządzeniu Ministra Rozwoju z dnia 11 września 2020 roku z późniejszymi zmianami w sprawie szczegółowego zakresu i formy projektu budowlanego.
- Do powierzchni użytkowej lokalu nie są wliczane powierzchnie otworów na drzwi i okna, oraz nisze w elementach zamykających.
- Powierzchnia użytkowa w toku dalszych prac projektowych może ulec niewielkiej zmianie. Karta lokalu wykonana na podstawie projektu budowlanego zatwierdzonego decyzją starosty Legionowskiego nr 2187/21 z dnia 20.12.2021 r, zmienioną decyzją nr 241/23 z dnia 22.03.2023 r
- Przedstawiona aranżacja lokalu wykonana jest na potrzeby prezentacji i nie stanowi zobowiązania umownego. W trakcie prac budowlanych mogą wystąpić niewielkie różnice w wymiarach, lokalizacji przyborów sanitarnych oraz punktów instalacyjnych, prezentowanych na aranżacji. Różnice te wynikają ze specyfiki prac budowlanych.
- Lokal będzie oddany do użytku zgodnie ze standardami będącymi załącznikiem do umowy deweloperskiej.
- Naruszenie elementów konstrukcyjnych jest zabronione.



Rezydencja Zegrze Sp. z o. o. Sp. K.
Biuro sprzedaży:
ul. Janusza Groszkowskiego 22a
05-131 Zegrze
tel: 785 100 800
email: sprzedaz@mostostal-sa.pl



CHMIELEWSKI SKAŁA ARCHITEKCI