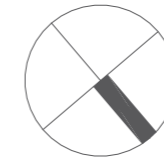


# Inwentaryzacja Powykonawcza

ul. prof. Janusza Grodkowskiego 22B  
w Zegrzu gmina Serock, powiat Legionowski



REZYDENCJA  
**ZEGRZE**

LOKAL NR 20

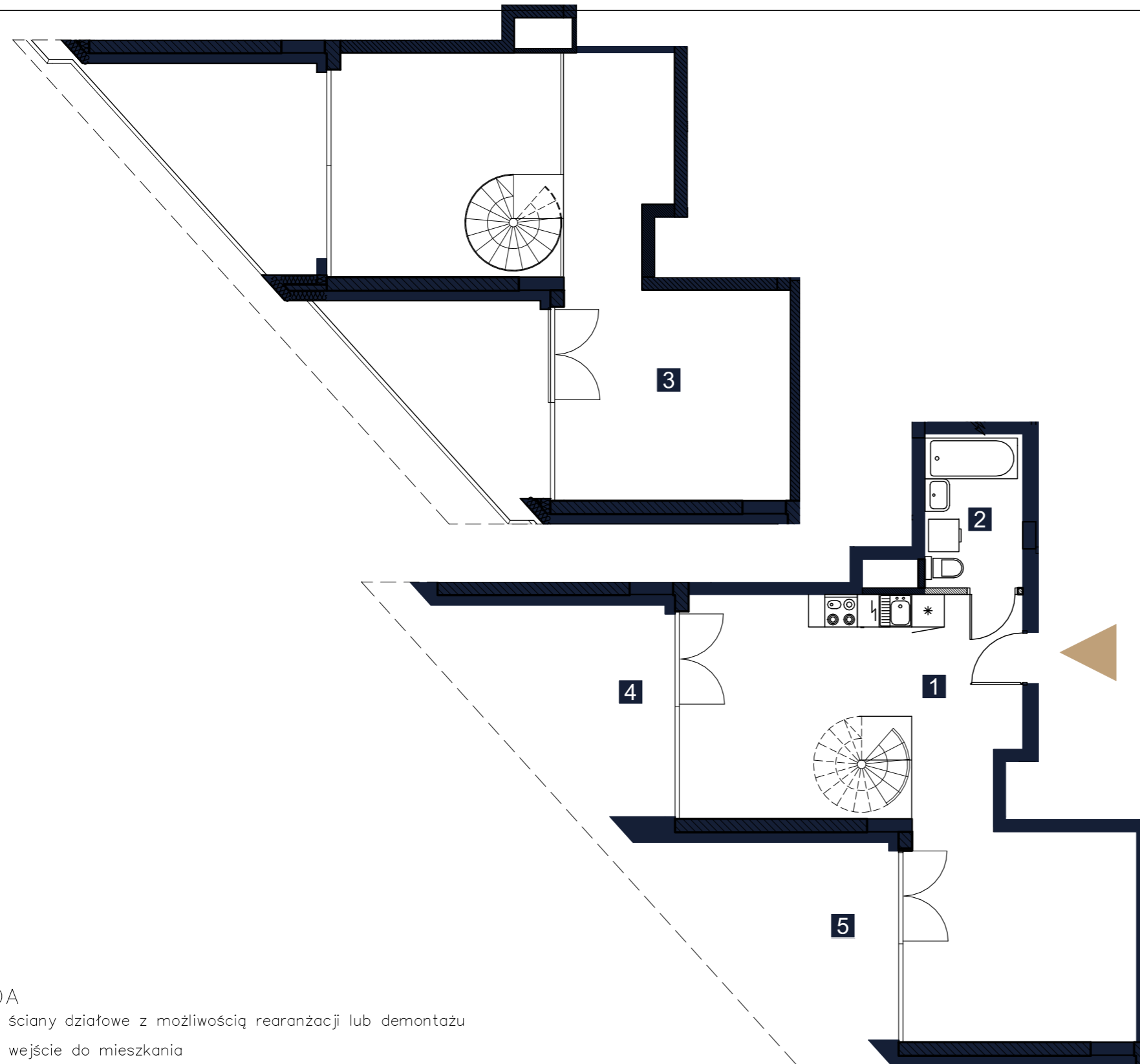
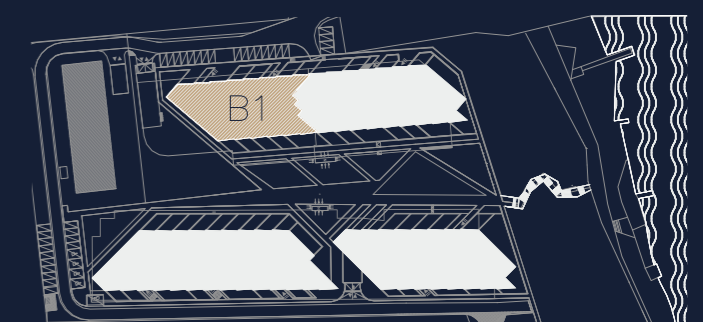
PIĘTRO/KONDYGNACJA 4/5

KLATKA A

|   |                 |                      |
|---|-----------------|----------------------|
| 1 | SALON Z ANEKSEM | 41,99 m <sup>2</sup> |
| 2 | ŁAZIENKA        | 4,99 m <sup>2</sup>  |
| 3 | ANRESOLA        | 24,40 m <sup>2</sup> |

POWIERZCHNIA UŻYTKOWA **71,38 m<sup>2</sup>**

|   |          |                      |
|---|----------|----------------------|
| 4 | LOGGIA 1 | 11,05 m <sup>2</sup> |
| 5 | LOGGIA 2 | 10,08 m <sup>2</sup> |



## LEGENDA

- ściany działowe z możliwością rearanżacji lub demontażu
- wejście do mieszkania

1m 2m 3m 4m 5m

## UWAGI

- Powierzchnia lokalu obliczona została zgodnie z Polską Normą PN-ISO 9836, powołaną w rozporządzeniu Ministra Rozwoju z dnia 11 września 2020 roku z późniejszymi zmianami w sprawie szczegółowego zakresu i formy projektu budowlanego.
- Naruszenie elementów konstrukcyjnych jest zabronione.

Data wydania: 15.07.2024

OPRACOWAŁ: Rafał Kościeszka

SPRAWDZIŁ: inż. Marcin Gryczka



Rezydencja Zegrze Sp. z o. o. Sp. K.



CHMIELEWSKI SKAŁA ARCHITEKCI