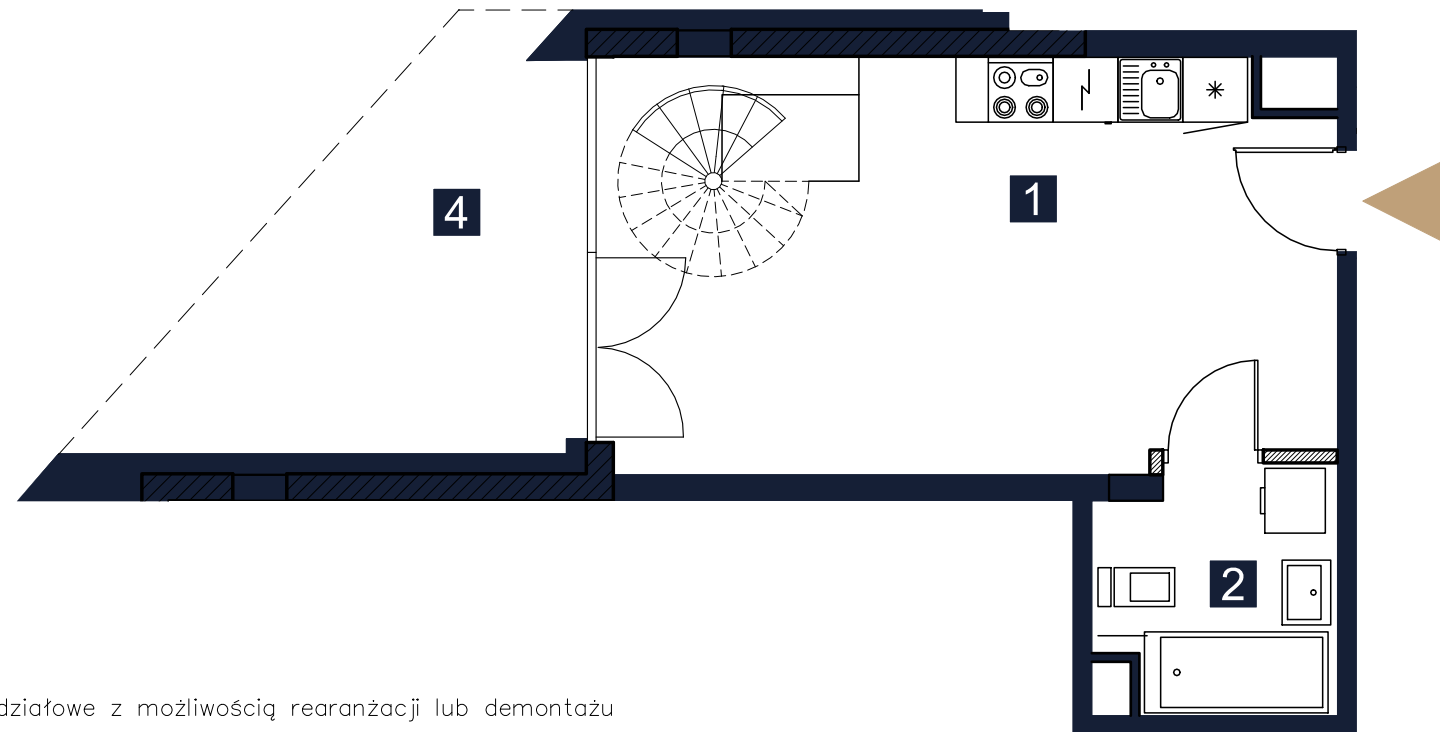
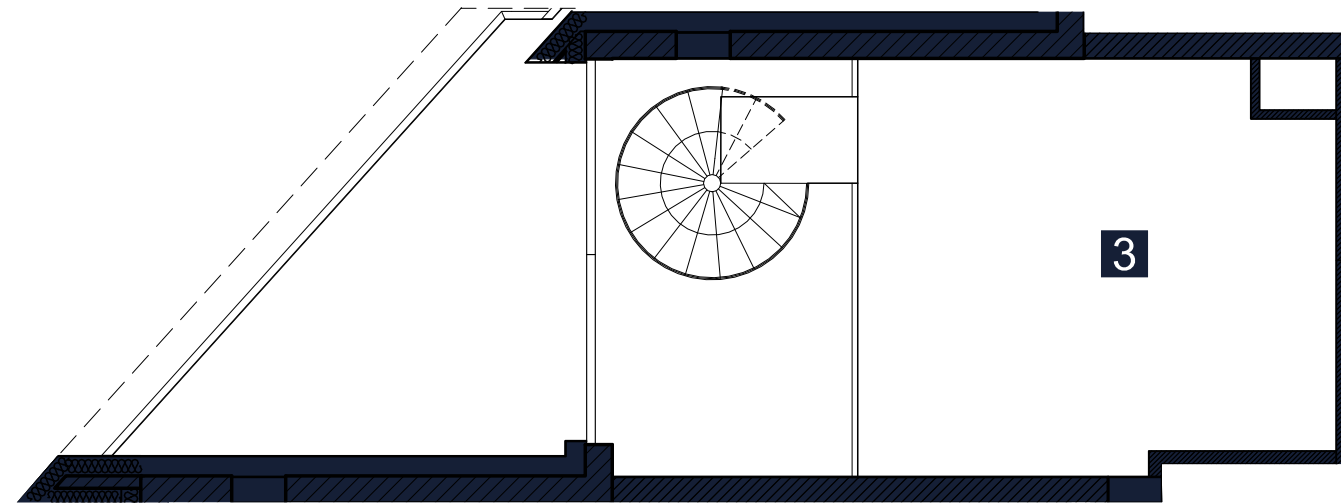
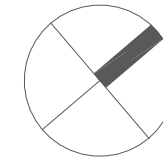


Inwentaryzacja Powykonawcza

ul. prof. Janusza Grodkowskiego 22B
w Zegrzu gmina Serock, powiat Legionowski



LEGENDA

- ściany działowe z możliwością rearanżacji lub demontażu
- wejście do mieszkania



UWAGI

- Powierzchnia lokalu obliczona została zgodnie z Polską Normą PN-ISO 9836, powołaną w rozporządzeniu Ministra Rozwoju z dnia 11 września 2020 roku z późniejszymi zmianami w sprawie szczegółowego zakresu i formy projektu budowlanego.
- Naruszenie elementów konstrukcyjnych jest zabronione.

Data wydania: 15.07.2024

OPRACOWAŁ: Rafał Kościeszka

SPRAWDZIŁ: inż. Marcin Gryczka



REZYDENCJA
ZEGRZE

LOKAL NR 22

PIĘTRO/KONDYGNACJA 4/5

KLATKA A

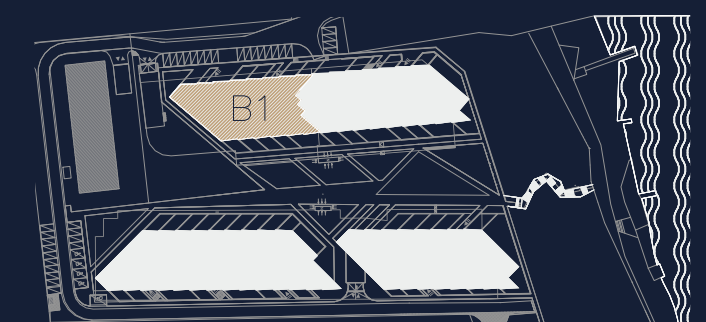
1 SALON Z ANEKSEM 25,30 m²

2 ŁAZIENKA 4,69 m²

3 ANTRESOLA 16,13 m²

POWIERZCHNIA UŻYTKOWA **46,12 m²**

4 LOGGIA 10,10 m²



Rezydencja Zegrze Sp. z o. o. Sp. K.



CHMIELEWSKI SKAŁA ARCHITEKCI