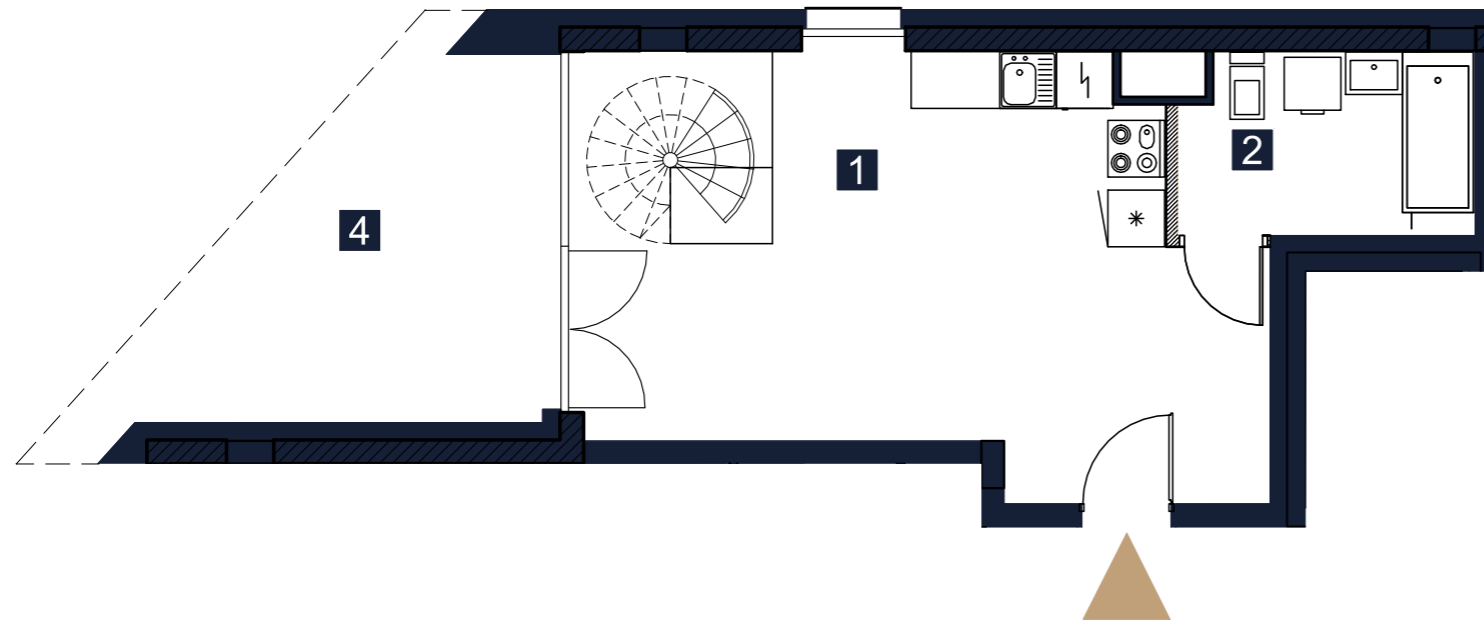
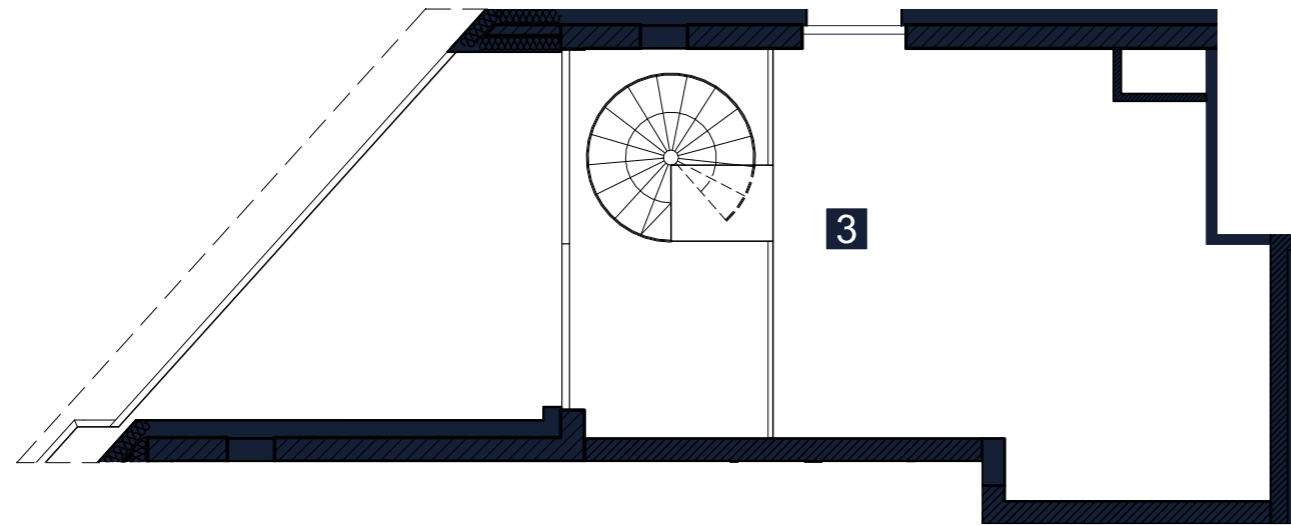
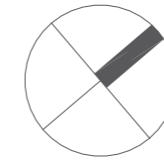


# Inwentaryzacja Powykonawcza

ul. prof. Janusza Grodkowskiego 22B  
w Zegrzu gmina Serock, powiat Legionowski



## LEGENDA

- ściany działowe z możliwością rearanżacji lub demontażu
- wejście do mieszkania

1m 2m 3m 4m 5m

## UWAGI

- Powierzchnia lokalu obliczona została zgodnie z Polską Normą PN-ISO 9836, powołaną w rozporządzeniu Ministra Rozwoju z dnia 11 września 2020 roku z późniejszymi zmianami w sprawie szczegółowego zakresu i formy projektu budowlanego.
- Naruszenie elementów konstrukcyjnych jest zabronione.

Data wydania: 15.07.2024

OPRACOWAŁ: Rafał Kościeszka

SPRAWDZIŁ: inż. Marcin Gryczka

GEODETA UPRAWNIENY  
inż. Marcin Gryczka  
zgromadzenie nr 20028

REZYDENCJA  
**ZEGRZE**

LOKAL NR 23

PIĘTRO/KONDYGNACJA 4/5

KLATKA A

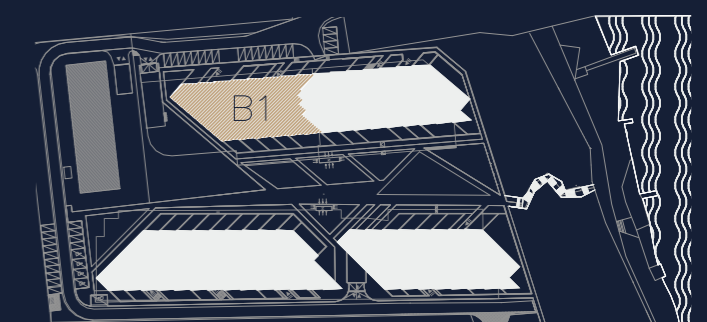
1 SALON Z ANEKSEM 29,44 m<sup>2</sup>

2 ŁAZIENKA 5,82 m<sup>2</sup>

3 ANTRESOLA 21,38 m<sup>2</sup>

POWIERZCHNIA UŻYTKOWA **56,64 m<sup>2</sup>**

4 LOGGIA 10,97 m<sup>2</sup>



Rezydencja Zegrze Sp. z o. o. Sp. K.



CHMIELEWSKI SKAŁA ARCHITEKCI