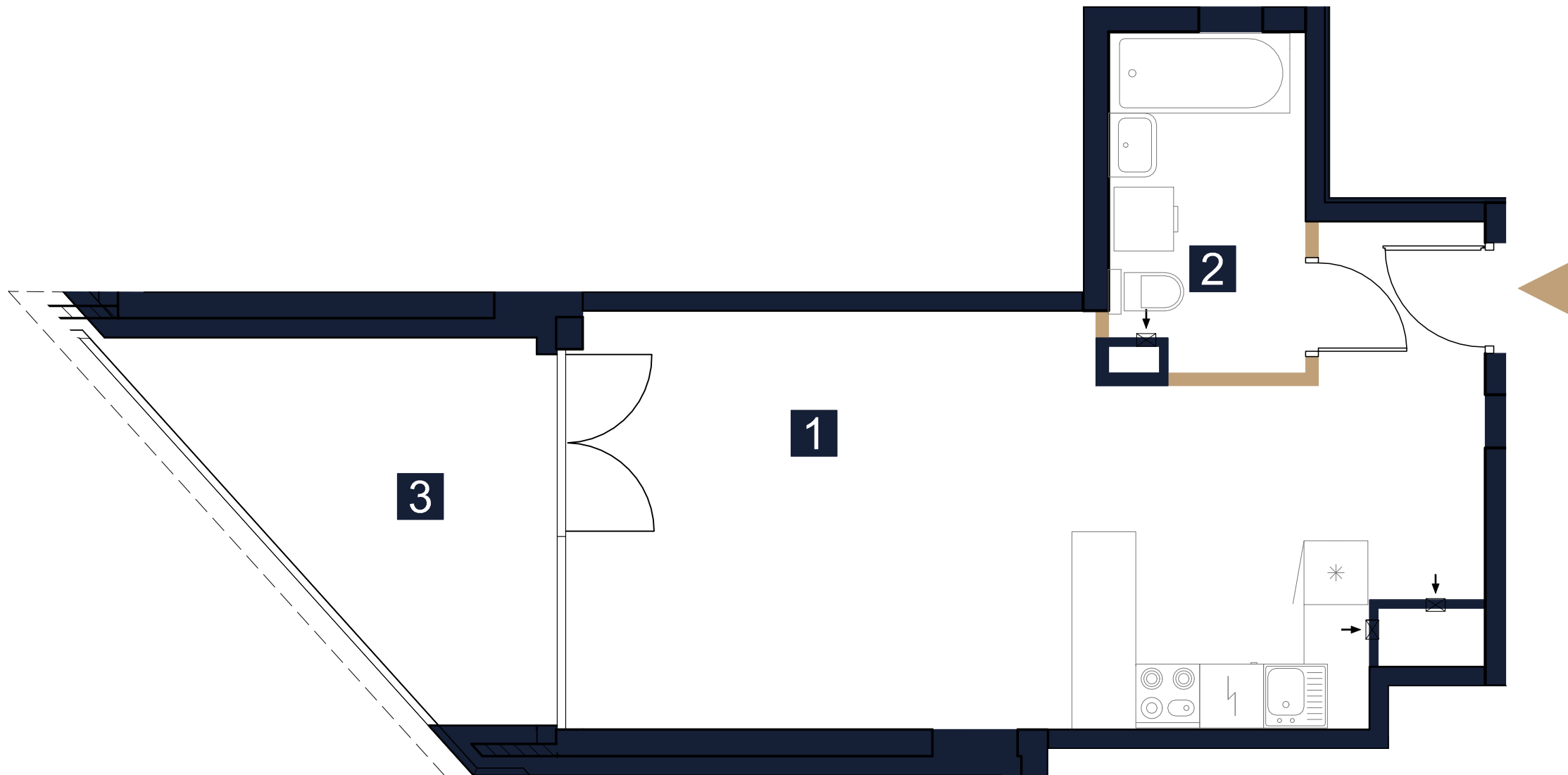
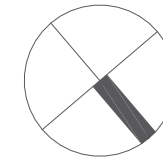


Inwentaryzacja Powykonawcza

ul. prof. Janusza Grodkowskiego 22B
w Zegrzu gmina Serock, powiat Legionowski



REZYDENCJA ZEGRZE

LOKAL NR 11

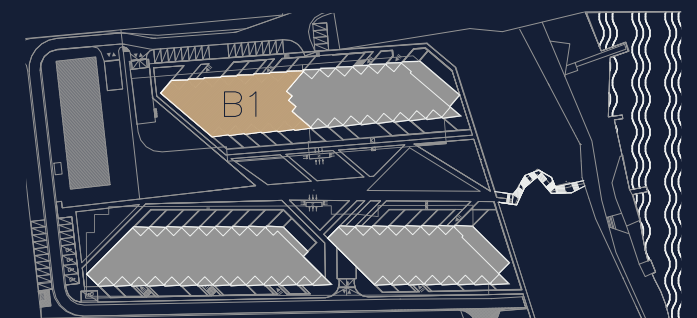
PIĘTRO/KONDYGNACJA 2/3

KLATKA A

| | | |
|---|-----------------|----------------------|
| 1 | SALON Z ANEKSEM | 32,15 m ² |
| 2 | ŁAZIENKA | 5,61 m ² |

POWIERZCHNIA UŻYTKOWA **37,76m²**

| | | |
|---|--------|----------------------|
| 3 | LOGGIA | 10,11 m ² |
|---|--------|----------------------|



LEGENDA

ściany działowe z możliwością rearanżacji lub demontażu

wejście do mieszkania



UWAGI

- Powierzchnia lokalu obliczona została zgodnie z Polską Normą PN-ISO 9836, powołaną w rozporządzeniu Ministra Rozwoju z dnia 11 września 2020 roku z późniejszymi zmianami w sprawie szczegółowego zakresu i formy projektu budowlanego.
- Naruszenie elementów konstrukcyjnych jest zabronione.

Data wydania: 15.07.2024

OPRACOWAŁ: Rafał Kościeszka

SPRAWDZIŁ: inż. Marcin Gryczka



Rezydencja Zegrze Sp. z o. o. Sp. K.



CHMIELEWSKI SKAŁA ARCHITEKCI