



Rezydencja Zegrze

NR LOKALU

06

TYP LOKALU

M2+A

PIĘTRO

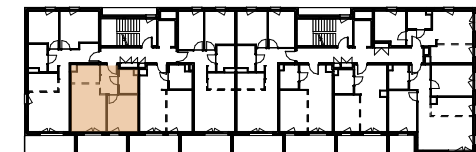
1

METRAŻ

41,84

Zegrze, ul. Groszkowskiego

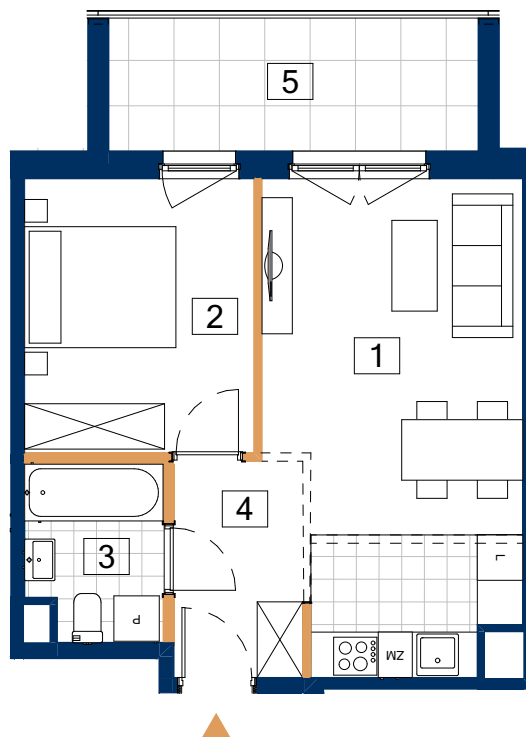
RZUT KONDYGNACJI



BUDYNEK A

ZESTAWIENIE POMIESZCZEŃ

NR	TYP LOKALU	METRAŻ
1	salon z aneksem	20,66
2	sypialnia	10,98
3	łazienka	4,03
4	hol	4,85
POWIERZCHNIA UŻYTKOWA		40,52 m ²
5	loggia	8,59



LEGENDA

- ściany działowe z możliwością reorganizacji lub demontażu
- wejście do mieszkania

UWAGI:

- Powierzchnia użytkowa lokalu jest określona na podstawie Rozporządzenia Ministra Transportu, Budownictwa i Gospodarki Morskiej z dnia 25.04.2012 r. w sprawie szczegółowego zakresu i formy projektu budowlanego (Dz. U. z dnia 27.04. 2012r. poz. 482) zgodnie z zasadami zawartymi w Polskiej Normie PN-ISO 9836: 1997, tj. powierzchnia użytkowa lokalu obliczana jest w metrach kwadratowych z dokładnością do dwóch miejsc po przecinku, dla wymiarów lokalu w stanie wykończonym na poziomie podłogi, nie licząc listew przypodłogowych, progów itp. Do powierzchni użytkowej lokalu wlicza się powierzchnię elementów nadających się do demontażu takich jak ścianki działowe, rury, kanały.

Do powierzchni użytkowej lokalu nie są wliczane powierzchnie otworów na drzwi i okna oraz nisze w elementach zamykających,

- Powierzchnia użytkowa została obliczona na podstawie projektu budowlanego i w toku dalszych prac projektowych obejmujących wykonanie projektu wykonawczego może ulec nieznacznej zmianie w zakresie do 2%.

- Wszystkie wymiary podane są w świetle surowych ścian.

- Przedstawiona aranżacja lokalu wykonana jest na potrzeby prezentacji i nie stanowi zobowiązania umowego.

- Lokal będzie oddany do użytku zgodnie ze standardami będącymi załącznikiem do umowy, który będzie stanowił także załącznik do umowy deweloperskiej.

- Naruszenie elementów konstrukcyjnych jest zabronione.

0 1 2m



SKALA 1:100



Rezydencja Zegrze Sp. z o.o., Sp. K.
ul. Konwiktorska 4 00-217 Warszawa
tel: 22 774 58 02
e-mail: biuro@mostostal-sa.pl

BDM'A

BDM Architekci Sp. z o.o.
ul. Raclawicka 10 02-601 Warszawa
tel: 22 874 09 54
e-mail: biuro@bdma.pl

POW. ŚCIAN DZIAŁOWYCH

1,32 m²